

EINER FÜR ALLE FÄLLE

Ganz egal, ob Sie auf Ihrem Balkon frische Kräuter und Naschobst für die eigene Küche heranziehen oder in einem Blütenmeer schwelgen möchten – BALCONERA ist immer die richtige Wahl!

Dank der separaten Einsätze ist er schnell und einfach bepflanzt, der große Wasserspeicher versorgt Ihre Pflanzen zuverlässig und mit den passenden Balkonkasterhaltern* hängt BALCONERA sicher und nahezu unsichtbar an Ihrem Balkongeländer.



*separat erhältlich

ALLE VORTEILE AUF EINEN BLICK



Wechselbarer Pflanzeinsatz



Zubehör erhältlich



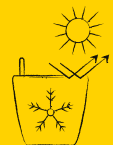
Für den Außenbereich geeignet



Überlaufschraube für den Einsatz im Außenbereich



Vollständig recycelbar



UV- und frostbeständig



Stoßfest und stabil



Federleicht, da aus hochwertigem Kunststoff

ENTDECKEN SIE DAS GROBE LECHUZA-SORTIMENT

TRENDIGE GEFÄßE FÜR DEN AUßENBEREICH

SEIDENMATTE OBERFLÄCHE
BESONDERS GUT FÜR AUßEN GEETGNET



ZEITLOSE GEFÄßE FÜR DEN INNENBEREICH

EDLE HOCHGLANZ- UND METALLIC-LACKIERUNG
HOCHWERTIG UND ZEITLOS



PFLANZSUBSTRATE UND DÜNGER FÜR ALLE PFLANZEN



30832612 / 11:23 / LECHUZA / Printed in Germany

Lechuza®
THE ORIGINAL



LÄSST BALKONTRÄUME WAHR WERDEN

DER BALKONKASTEN
BALCONERA VON LECHUZA

LECHUZA geobra Brandstätter Stiftung & Co. KG
Brandstätterstr. 2-10 . 90513 Zirndorf . Germany
Tel.: +49 911 9666-2660 . Fax: +49 911 9666-1178
E-Mail: service@lechuza.com . www.lechuza.com

FÜR EINE BEEINDRUCKENDE BLÜTENPRACHT AUF IHREM BALKON!

WECHSELBARE PFLANZEINSÄTZE

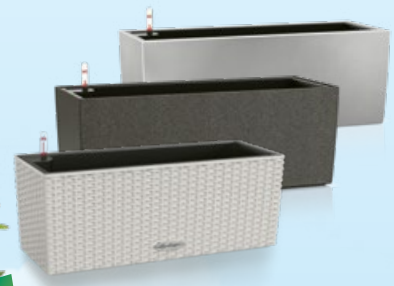
Die herausnehmbaren Pflanzeinsätze mit versenkbaren Griffen können ganz einfach auf dem Boden oder einem Tisch bepflanzt und im Anschluss in die bereits montierten Balkonkästen eingesetzt werden.

So ist jederzeit ein einfaches und schnelles Umgestalten des Balkons möglich.



UNTERSCHIEDLICHE OBERFLÄCHEN

Ob mit ansprechend **seidenmatter Oberfläche (Color)**, mit **täuschend echter Flechtstruktur (Cottage)**, mit **natürlicher Steinoptik (Stone)** oder aus **hochwertigem Edelstahl (Steel)** – BALCONERA macht immer eine gute Figur. Erhältlich in den Größen 40 cm*, 50 cm, 80 cm und 100 cm* ist für jeden Balkon ein passendes Modell dabei.



WASSERSPEICHER

Dank des integrierten Bewässerungssystems mit einem Wasserreservoir von bis zu 6 Litern übernimmt BALCONERA zuverlässig die Versorgung der Pflanzen – **selbst an heißen Sommertagen**.



BALKONKASTENHALTER

Mit unseren vielfältigen Balkonkastenhaltern* lässt sich BALCONERA problemlos an allen gängigen Geländern und sogar an der Wand sowie an einer Mauer befestigen – mit nur wenigen Handgriffen. Die einfache und flexible Befestigung sorgt für stabilen Halt und kann bei großen Gitterabständen mit einer Ergänzung* erweitert werden.



*separat erhältlich

ÜBERLAUFSCHRAUBE

Durch die praktische Bodenschraube kann überschüssiges Wasser über die integrierte Überlauf Funktion problemlos ablaufen und die Pflanzen bleiben selbst bei Dauerregen **vor Staunässe geschützt**.



MADE IN GERMANY

Die LECHUZA-Balkonkästen werden im umweltzertifizierten Produktionswerk im **fränkischen Diethofen** aus hochwertigem Kunststoff gefertigt. Sie sind speziell für den Einsatz im Freien konzipiert und **komplett witterungsbeständig**. Der widerstandsfähige Kunststoff und rostfreie Edelstahl sorgen dafür, dass die Gefäße Frost und UV-Strahlung standhalten – ohne Risse oder Ausbleichen. Dabei sind sie leicht und einfach zu reinigen.

*Erhältlich ab 2025; ausgenommen BALCONERA Steel