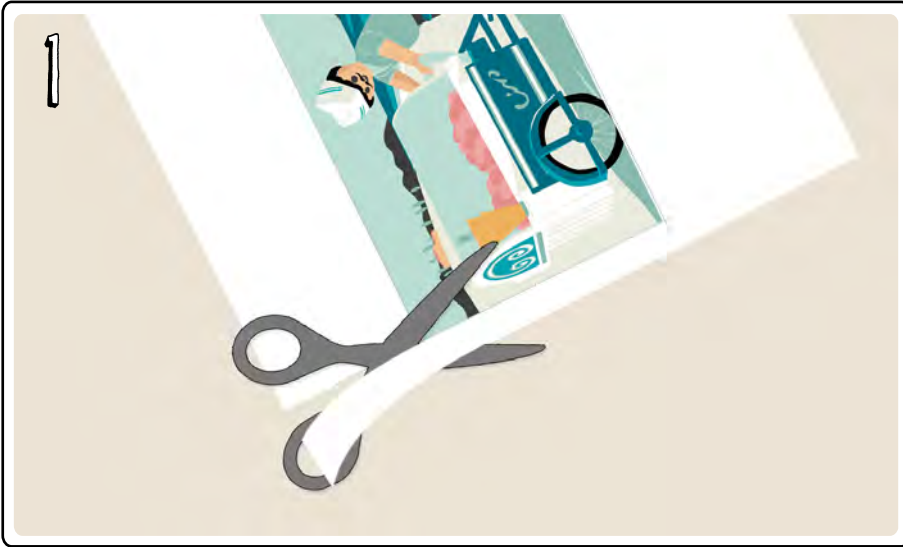


IMPRIME TES CARTES POSTALES SOUVENIRS !



Pour imprimer ta carte postale, choisis de préférence un papier épais pour que ta carte soit plus rigide.

Imprime ta carte postale en utilisant une imprimante couleur. Puis découpe l'ensemble le long des pointillés.



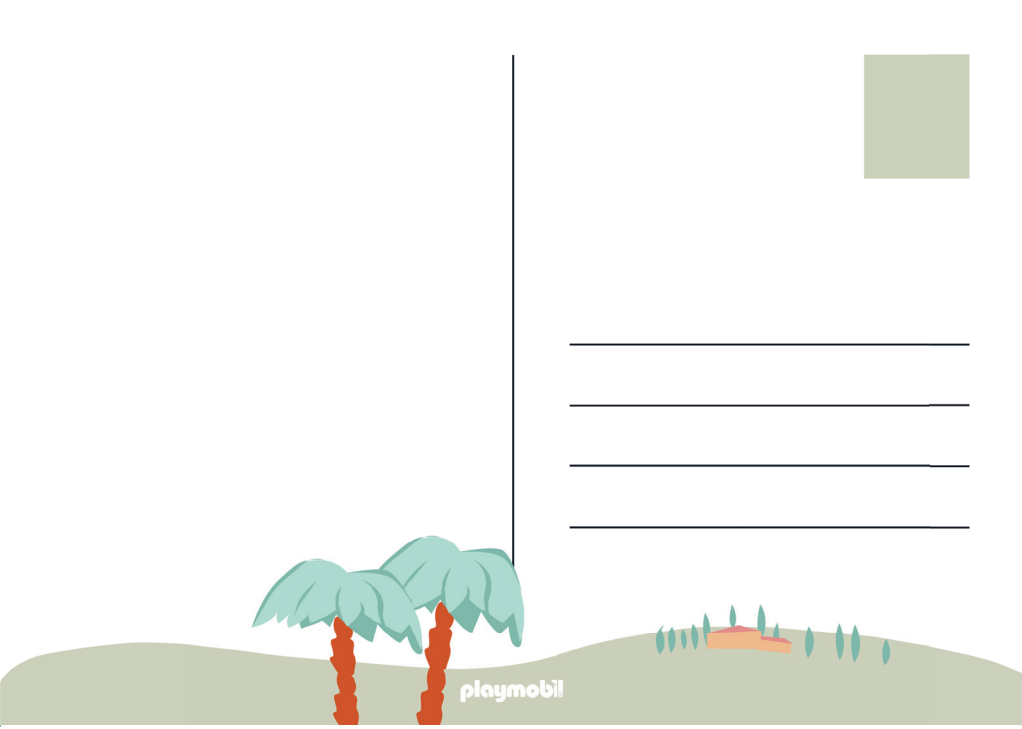
Ensuite, plie ta carte postale en deux de manière à obtenir le recto et le verso imprimés. Colle les cotés intérieurs non imprimés.



Maintenant tu peux écrire ta carte à tes amis ou ta famille. N'oublie pas de coller ensuite un timbre pour pouvoir l'envoyer par la poste. N'hésite pas à demander de l'aide à tes parents...

Amuse-toi bien !

Ton équipe PLAYMOBIL



A vertical line on the left side of the form area. A solid grey square is located in the top right corner. Below the square are four horizontal lines for writing.

playmobil