

WIR BASTELN POSTKARTEN



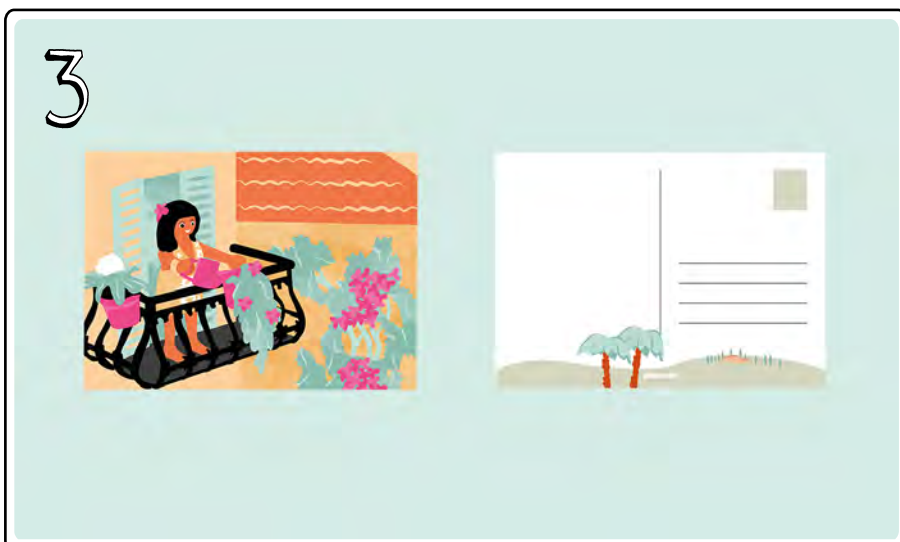
Bevor du deine Postkarte ausdruckst, besorge dir ein dickes Papier, um sie stabiler zu machen.

Drucke die Seite mit der Postkarte auf einem Farbdrucker aus.

Zunächst schneidest du den weißen Rand rings um das Motiv entlang der Linien ab.



Falte die Karte in der Mitte, so dass sie eine Vorder- und eine Rückseite hat. Klebe dann die nicht bedruckten Innenseiten zusammen.



Jetzt kannst du mit einem Stift die Adresse deiner Freunde auf die Rückseite schreiben. Vergiss nicht, die Postkarte mit einer passenden Briefmarke zu versehen, bevor du sie abschickst. Wenn du dir nicht sicher bist, welche Briefmarke du benötigst, frage deine Eltern.

Viel Spaß!
Dein Playmobil-Team

