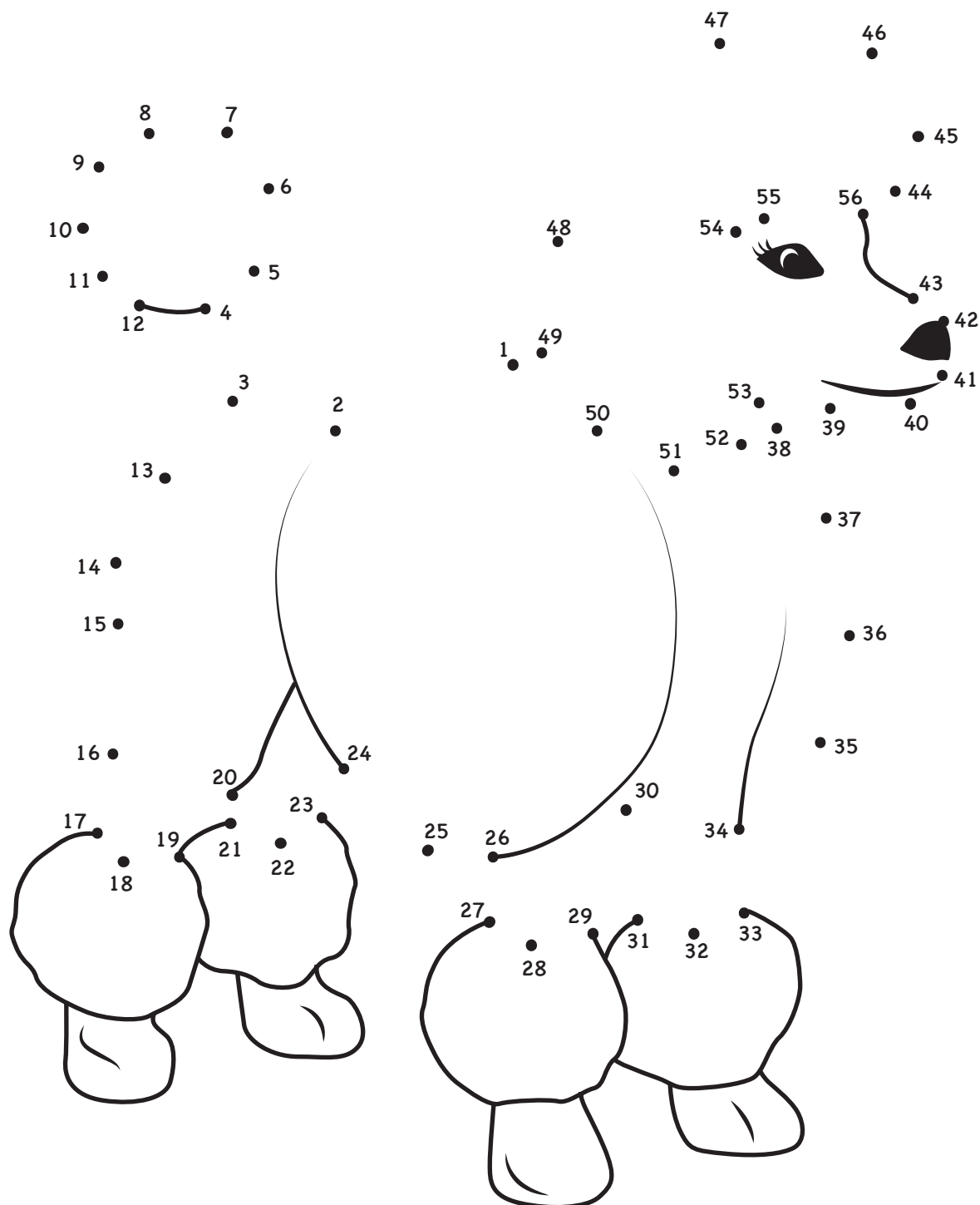


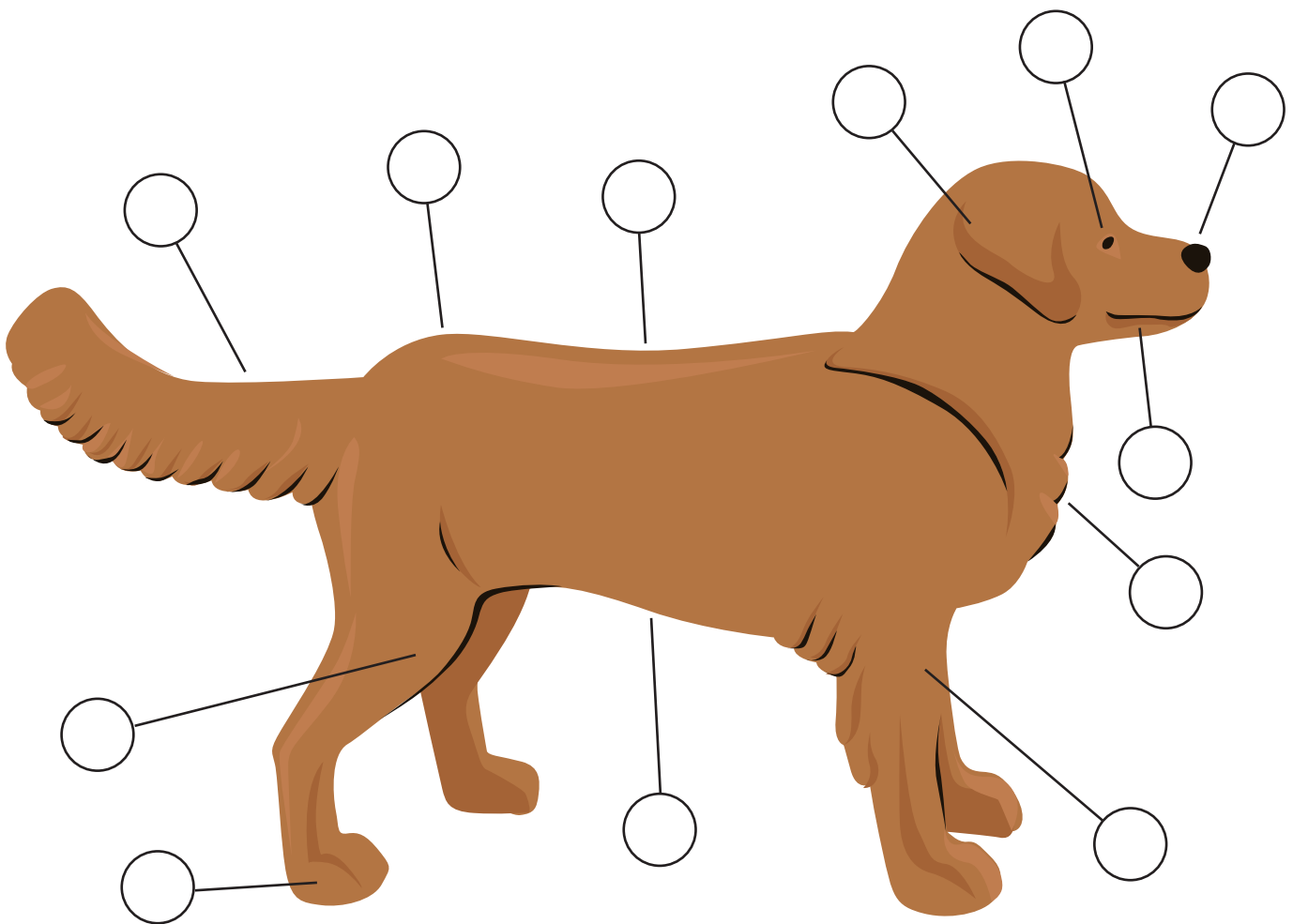
Malen nach Zahlen

Auf diesem Bild versteckt sich eine süßer Pudel. Das glaubst du nicht, dann verbinde schnell mit einem Stift die Zahlen von 1 bis 56 und siehe welches Bild sich ergibt. Anschließend kannst du den Hund anmalen und ganz nach deinen Vorstellungen verzieren.



Hunderätsel

Du bist ein großer Hundefreund und kennst dich mit den treuen Vierbeinern bestens aus? Dann kannst du dieses Hunderätsel sicherlich spielend einfach lösen. Ordne die Körperteile richtig zu und trage die Zahlen in die passenden Kreise ein.



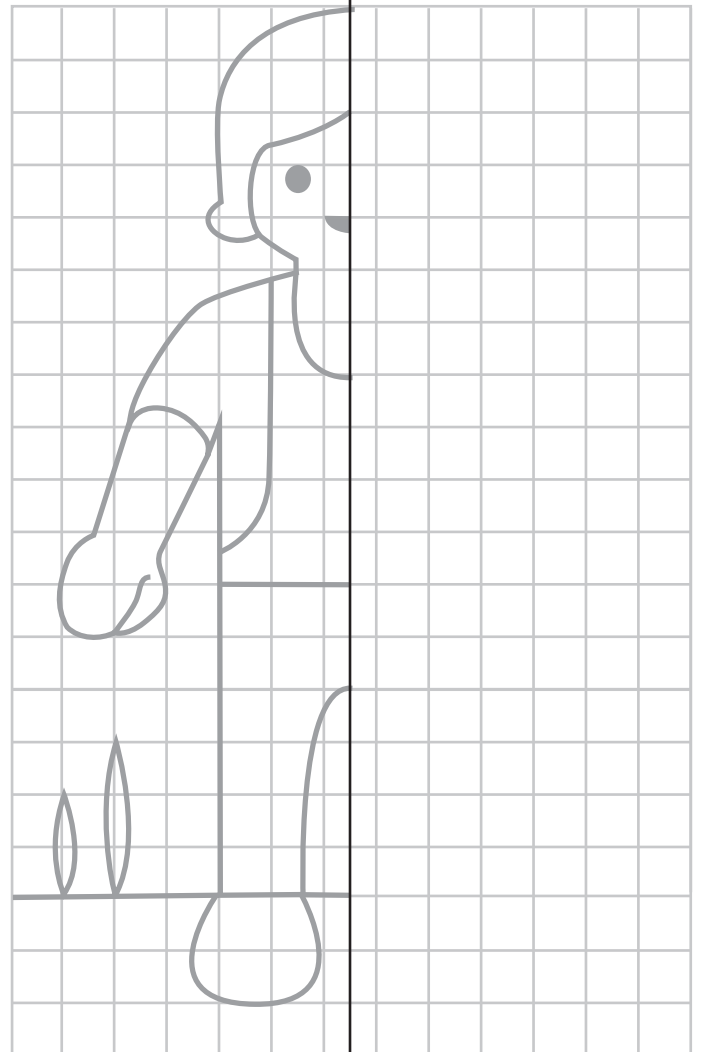
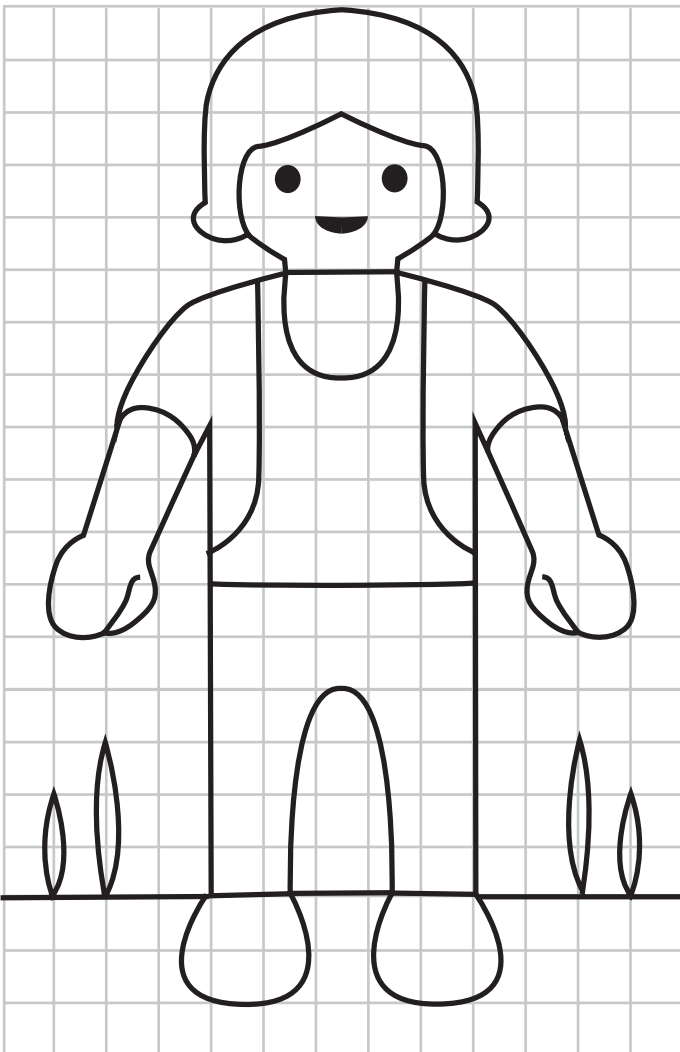
- 1) Rute
- 2) Nase
- 3) Brust
- 4) Vorderlauf

- 5) Auge
- 6) Rücken
- 7) Ohr
- 8) Hinterlauf

- 9) Bauch
- 10) Pfote
- 11) Kruppe
- 12) Lefze

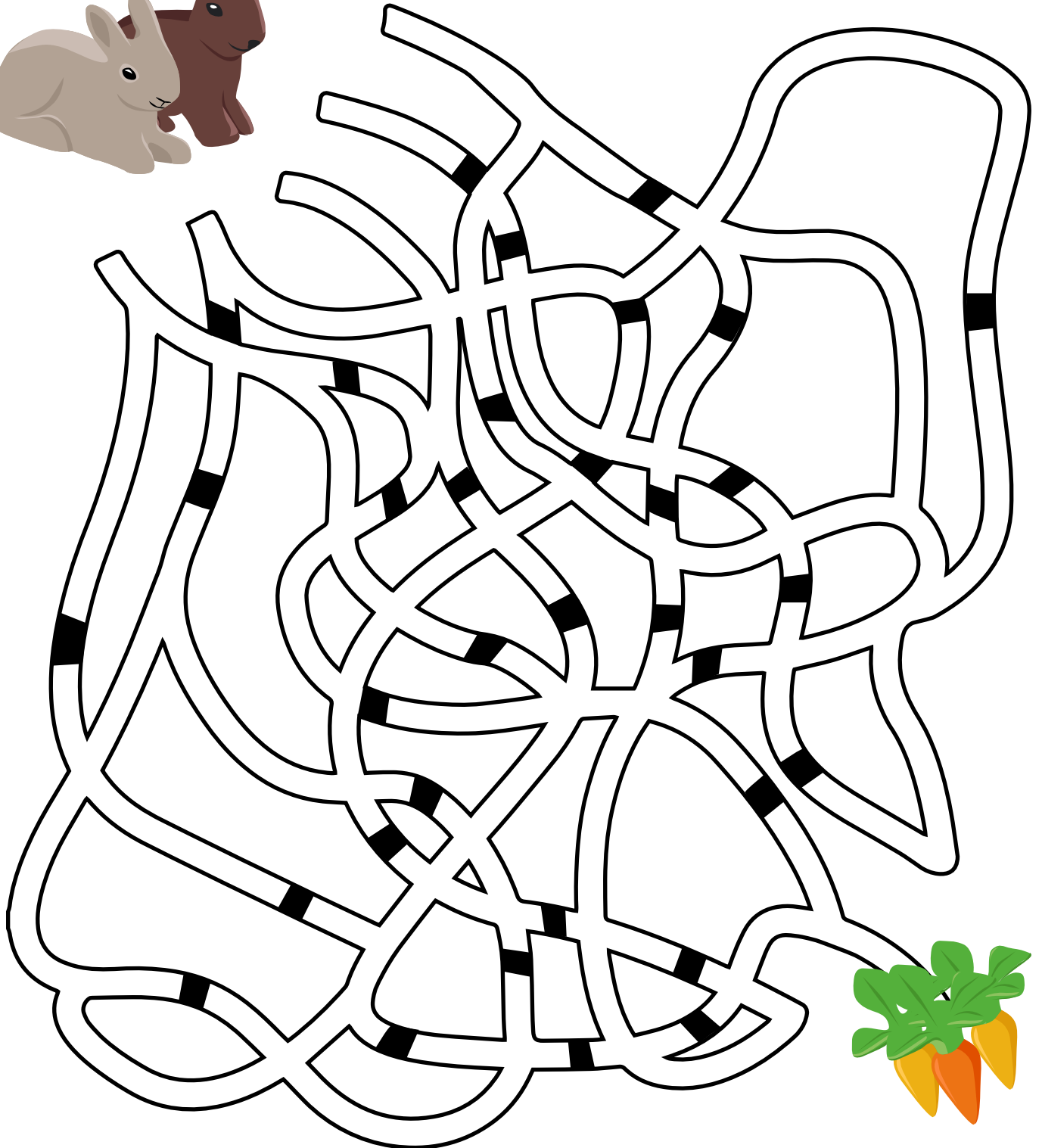
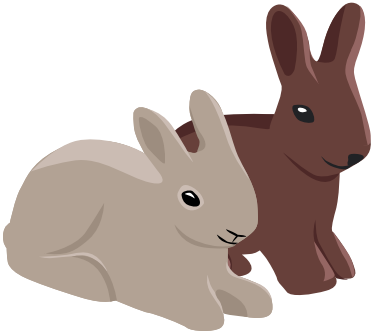
Nachzeichnen

Das rechte Bild ist noch nicht ganz fertig. Hier bist du gefragt. Fahre zuerst mit einem Stift die hellgrauen Linien nach und zeichne dann das Spiegelbild freihändig auf die andere Seite. Natürlich kannst du die Figur anschließend nach Belieben ausmalen. Empfohlen ab 8 Jahren.



Finde den Weg zum Futter

Hilf den kleinen Häschen dabei den richtigen Weg zu den heißgeliebten Karotten zu finden. Tipp: Ist das Labyrinth noch zu schwierig für dich, dann versuche es einfach rückwärts und beginne den Weg bei den Karotten.



Vervollständigen

Hier ist deine Kreativität gefragt. Wo befinden sich die zwei süßen Kätzchen? Vervollständige das Bild ganz nach deinen Vorstellungen.

