

playmobil myLife

+ INCLUDES
CONTIENT
4 CARDS
CARTES
SPIELKARTEN



WARNING:
CHOKING HAZARD

Contains a small ball and small parts.
Not for children under 3 years.



AVERTISSEMENT:
RISQUE DE SUFFOCATION.

Contient une petite balle et de petites pièces.
Ne convient pas aux enfants de moins de 3 ans.

Bauanleitung | Assembly instruction |
Instructions de construction | Instrucciones de construcción

72056



Hallo, ich bin dein Bauhelfer! Immer wenn ich auftauche, gibt es etwas Besonderes zu beachten.
Vielleicht ein wichtiger Bauschritt oder ein kniffliges Detail?
Achte gut darauf, was jetzt kommt.

Hello, I'm your building assistant! Whenever I appear, there's something important to watch out for.
Perhaps it's a key building step or a tricky detail?
Pay close attention to what comes next.

Salut, je suis ton assistant de construction ! Chaque fois que j'apparais, il y a quelque chose de spécial à prendre en compte.
Peut-être une étape de construction importante ou un détail délicat ?
Fais bien attention à ce qui va suivre.

Hola, soy tu asistente de construcción. Cuando aparezco, es porque hay algo especial a lo que prestar atención:
¿Quizá un paso importante en la construcción o un detalle complicado?
Presta mucha atención a lo que viene a continuación.



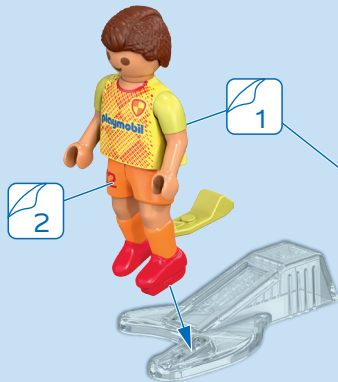
Ahh
AHH
ahh haa



Yeahh
Juhuu
yippie



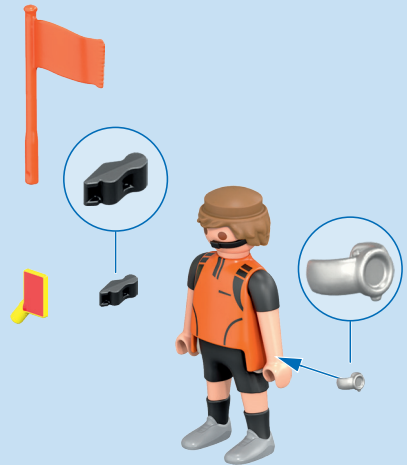
1



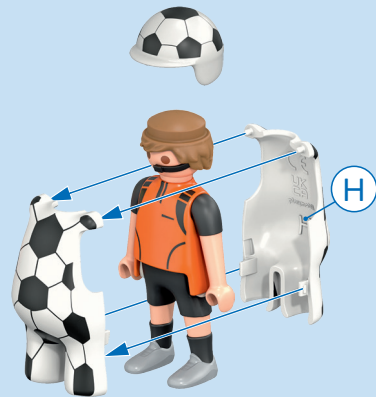
1	2	3	4	5						
6	7	8	9	0						
1	2	3	4	5	6	7	8	9	0	2

1	2	3	4	5						
6	7	8	9	0						
										4

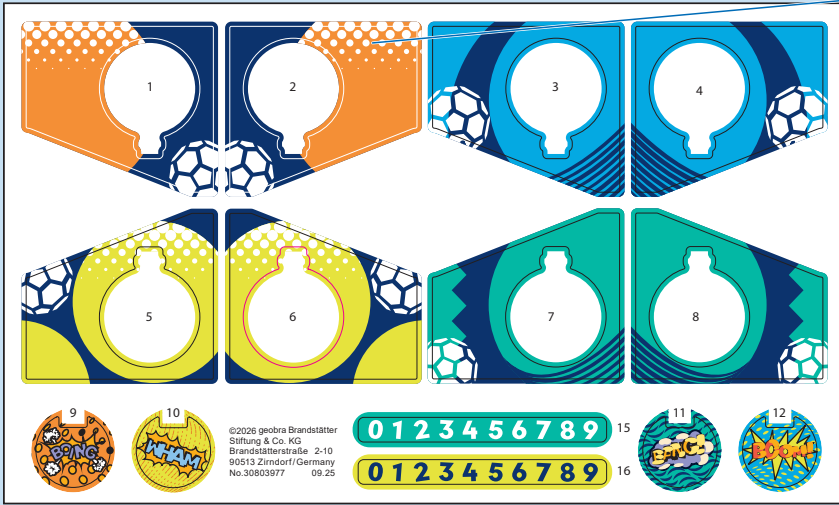
© 2026 Spinora Brandtletter, Stiftung & Co. KG, No. 30889 3987
Brandtletterstraße 2-10, 35075 Eschen/ Germany 09123



ODER
OR
OU



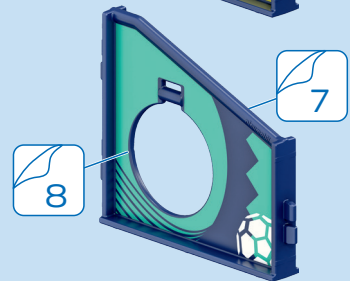
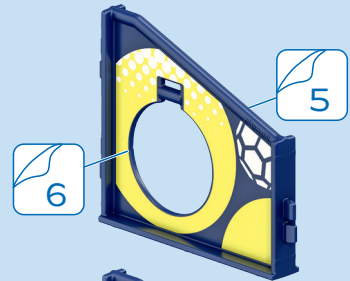
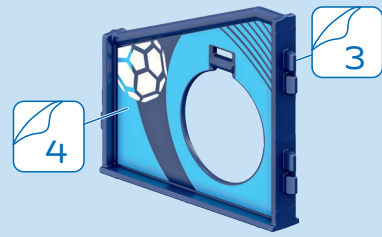
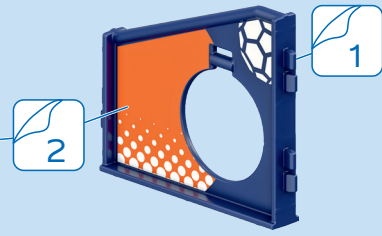
2



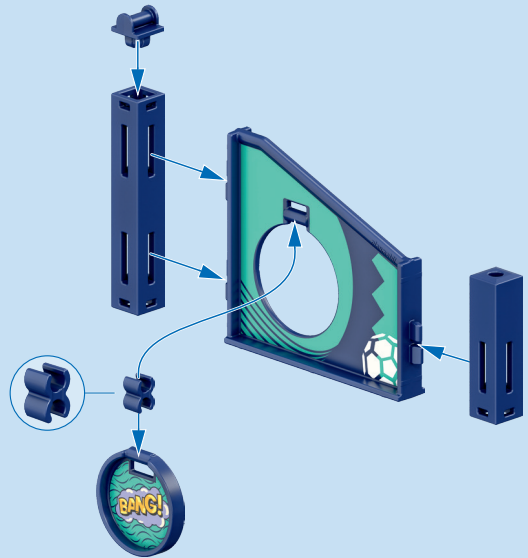
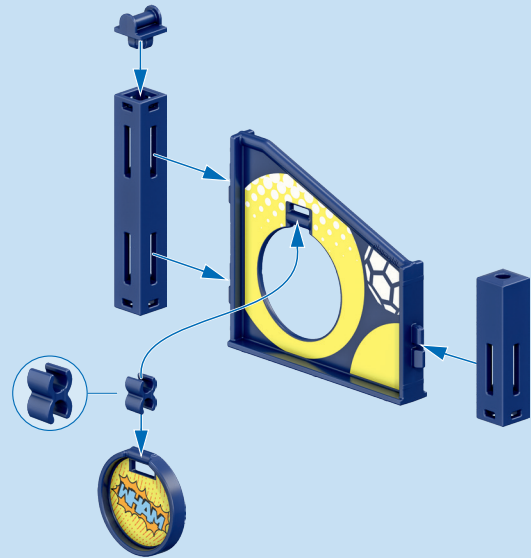
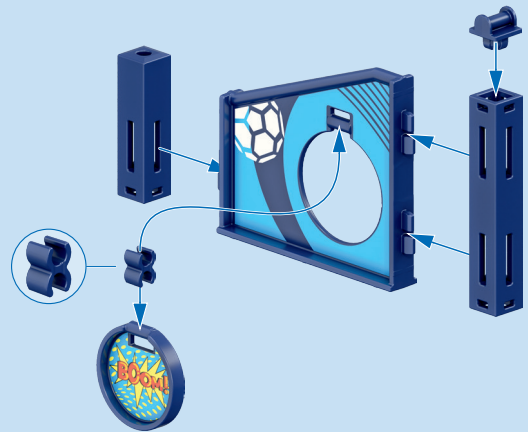
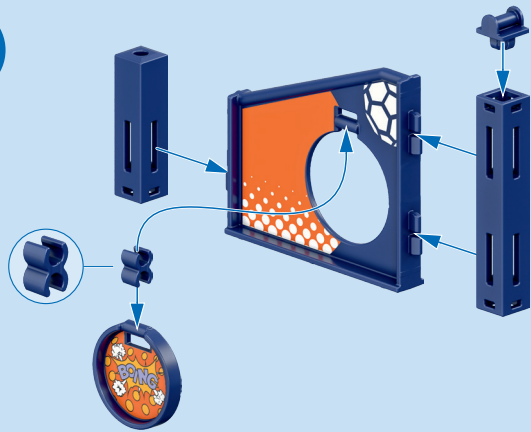
©2026 geobra Brandstätter
Stiftung & Co. KG
Brandstätterstraße 2-10
90513 Zirndorf/Germany
No.30803977 09.25

0 1 2 3 4 5 6 7 8 9 15

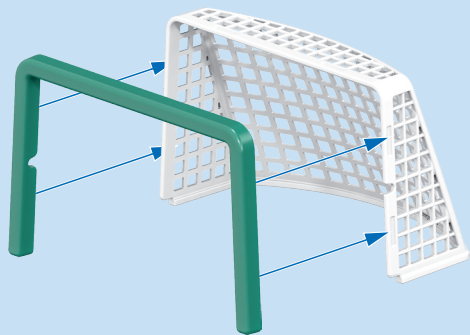
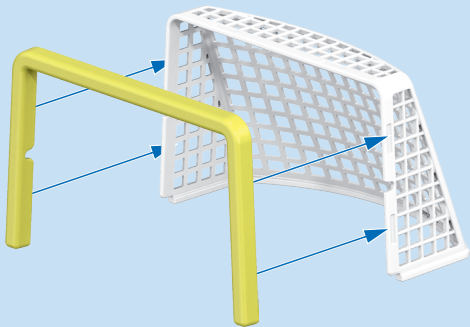
0 1 2 3 4 5 6 7 8 9 16



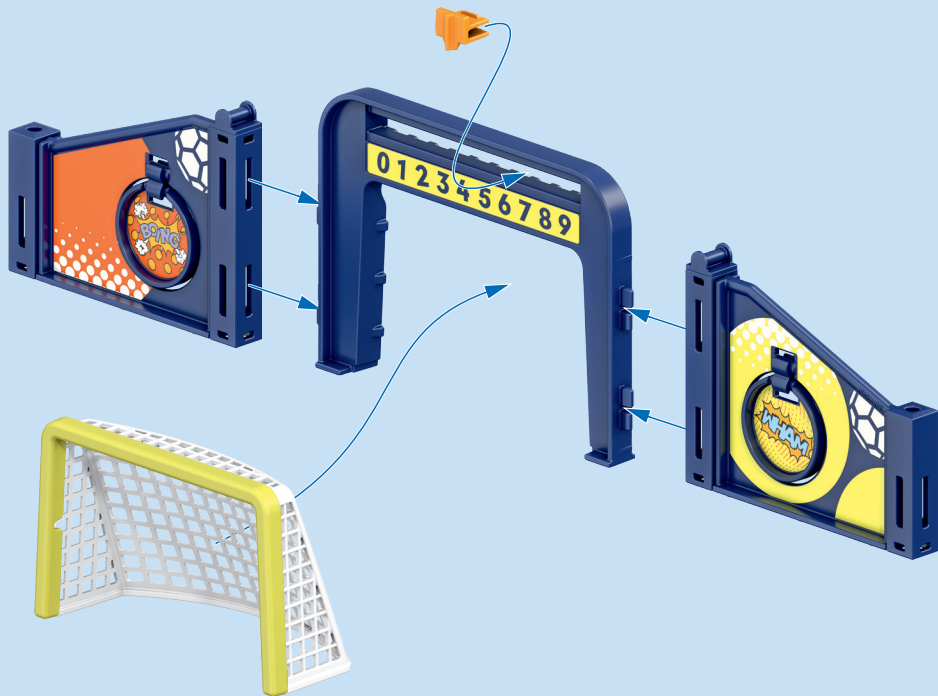
3



4



5



6



DE AT CH LU BE ACHTUNG!

Nicht auf Augen oder Gesicht zielen.

US GB CA MT IE WARNING!

Do not aim at eyes or face.

FR CA BE LU CH ATTENTION!

Ne pas viser les yeux ou le visage

ES MX ¡ADVERTENCIA!

No apuntar a los ojos ni a la cara.

NL BE WAARSCHUWING!

Niet op ogen of gezicht richten.

IT CH AVVERTENZA!

Non mirare agli occhi o al viso.

PT ATENÇÃO!

Não apontar para os olhos ou face.

DK ADVARSEL!

Sigt ikke mod øjne eller ansigt.

NO ADVARSEL!

Sikt ikke på ansikt eller øyne.

SE FI VARNING!

Sikta inte mot ögon eller ansikte.

FI VAROITUS! Ei saa kohdistaa suoraan silmiin tai kasvoihin.

HU FIGYELMEZTETÉS. Tilos szemre vagy arcra célozni.

CZ UPOZORNĚNÍ!

Nemířte na oči nebo na obličej!

EE HOIATUS!

Ära sihi silmadesse ega näkku.

LV BRĪDINĀJUMS!

Nevērst pret acīm vai seju.

LT ĮSPĖJIMAS!

Netaikyti į akis arba veidą.

SI OPOZORILO!

Ne merite v oči ali obraz.

SK UPOZORNENIE!

Nemieriť do očí alebo do tváre.

PL OSTRZEŻENIE!

Nie celować w oczy i twarz.

TR CY DİKKAT!

Göze veya yüze doğru tutmayınız.

RO AVERTISMENT!

Nu se țintește în ochi sau în față.

GR CY Προειδοποίηση! Μη μην γίνεται στόχευση στα μάτια ή στο πρόσωπο.

BG Внимание!

Не насочвайте към очите и лицето.

HR UPOZORENJE!

Ne ciljati u oči ili lice.

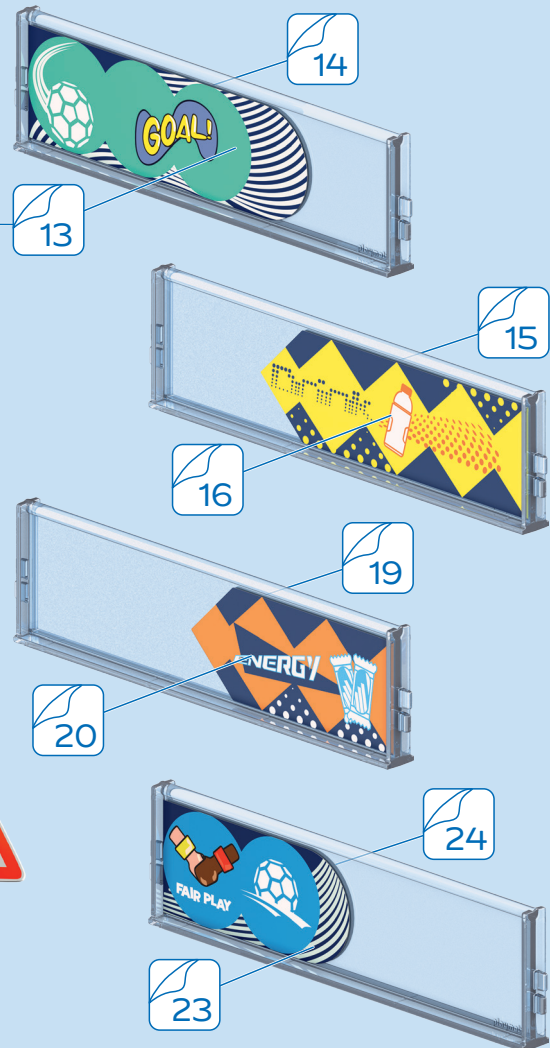
RU Внимание!

Не цельтесь в глаза или лицо.

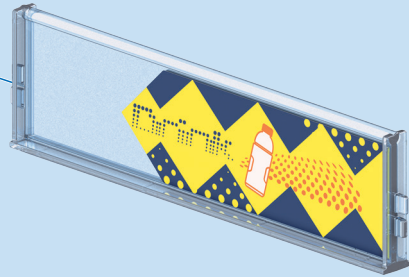
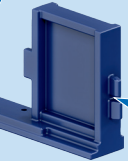
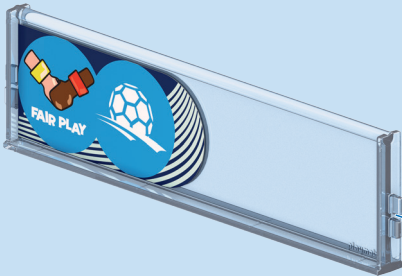
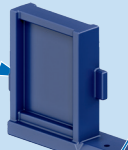
CN 警告! 请勿瞄准眼睛或脸。



©2026 Playmobil
 Silling & Co. KG
 91033 Zandt/ Germany
 No. 91033987
 09.25



8



Action Card „Freier Schuss“

Du darfst einmal von der Mittellinie auf ein Tor ohne Torwart schießen.

Tor = 1 Punkt



Action Card „Herausforderungsschuss“

Du darfst einmal von der Mittellinie auf ein Tor mit einem Feldspieler als Torwart schießen.

Tor = 2 Punkte



Action Card „Präzisionsschüsse“

Du darfst viermal auf die Öffnungen in einer Seitenwand schießen.

1 Treffer = 3 Punkte (Nur ein Treffer nötig)



Action Card „Doppelt zählt besser“

Wenn du nach dem Ausspielen dieser Karte bei deinem nächsten regulären Spielzug ein Tor erzielst, erhältst du dafür

2 Punkte statt 1



DE AT CH LU BE

SPIELREGELN

Vorbereitung

Jeder Spieler zieht zu Beginn des Spiels zwei verdeckte Action Cards.

Spielablauf

Der Spieler, der am Zug ist, darf einmal pro Runde eine seiner Action Cards als „Spielunterbrechung“ einsetzen.

Nach der Ausführung der Aktion wird die jeweilige Karte aus dem Spiel genommen.

Erzielte Punkte durch die Action Card werden sofort als Tore gutgeschrieben.

US GB CA MT IE

GAME RULES

Preparation

Each player draws two face-down Action Cards at the beginning of the game.

Gameplay

The player whose turn it is may use one Action Card per round as a “Game Interruption.”

After the action has been performed, the card is removed from the game.

Points earned through the Action Card are immediately credited as goals.



Action Card “Free Shot”

You may shoot once from the halfway line at a goal with no goalkeeper.

Goal = 1 point



Action Card “Challenge Shot”

You may shoot once from the halfway line at a goal defended by a field player as goalkeeper.

Goal = 2 points



Action Card “Precision Shots”

You may shoot four times at the openings in a side wall.

1 Hit = 3 points (Only one hit needed)



Action Card “Double Points”

If you score a goal on your next regular turn after playing this card, you receive

2 points instead of 1

Carte Action « Tir libre »

Tu peux tirer une fois depuis la ligne médiane dans les cages sans gardien.

But = 1 point



Carte Action « Tir de défi »

Tu peux tirer une fois depuis la ligne médiane dans une cage défendue par un joueur faisant office de gardien.

But = 2 points



Carte Action « Tirs de précision »

Tu peux tirer quatre fois dans les ouvertures d'un mur latéral.

1 touche = 3 points (Un seul tir réussi suffit)



Carte Action « Double, c'est mieux »

Si tu marques un but lors de ton prochain tour de jeu après avoir joué cette carte, tu reçois

2 points au lieu de 1



FR CA BE LU CH

RÈGLES DU JEU

Préparation

Chaque joueur pioche deux cartes Action face cachée au début de la partie.

Déroulement du jeu

Le joueur dont c'est le tour peut utiliser une carte Action par tour comme « interruption de jeu ».

Une fois l'action effectuée, la carte est retirée du jeu.

Les points gagnés grâce à la carte Action sont immédiatement crédités comme s'il s'agissait de buts marqués.

ES MX

REGLAS DEL JUEGO

Preparación

Al comienzo del juego, cada jugador roba dos cartas de Acción boca abajo.

Desarrollo del juego

El jugador en turno puede usar una carta de Acción por ronda como “interrupción de juego”.

Después de realizar la acción, la carta correspondiente se retira del juego.

Los puntos obtenidos con la carta de Acción se acreditan inmediatamente como goles.



Carta de Acción “Tiro libre”

Puedes disparar una vez desde la línea media a una portería sin portero.

Gol = 1 punto



Carta de Acción “Tiro desafiante”

Puedes disparar una vez desde la línea media a una portería defendida por un jugador de campo como portero.

Gol = 2 puntos



Carta de Acción “Tiros de precisión”

Puedes disparar cuatro veces a las aberturas de una pared lateral.

1 acierto = 3 puntos (Solo necesitas un acierto)



Carta de Acción “Doble vale más”

Si marcas un gol en tu siguiente turno después de jugar esta carta, recibirás

2 puntos en lugar de 1



30 00 9585



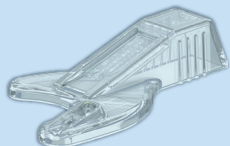
30 00 9595



30 21 6734



30 21 6764



2x 30 03 9264



30 21 6724



30 00 9735



30 64 9579



30 64 9269



30 64 9289



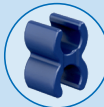
30 64 9279



30 24 7782



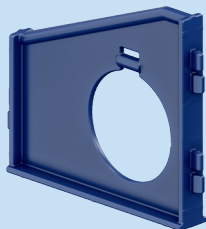
30 25 3233



4x 30 21 6544



2x 30 09 2405



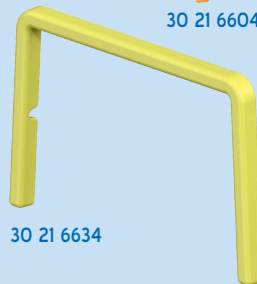
4x 30 09 2395



4x 30 21 6554



30 21 6654



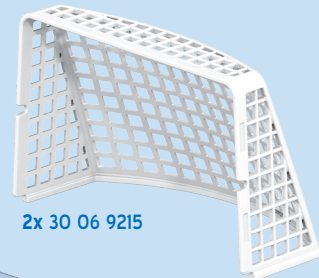
30 21 6634



30 21 6604



30 21 6624



2x 30 06 9215



4x 30 21 6994



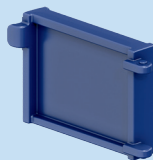
4x 30 21 6584



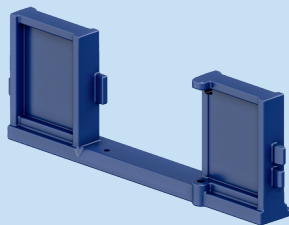
4x 30 21 6574



8x 30 21 6664



2x 30 21 6704



2x 30 21 6694



4x 30 06 9903



30 21 6714



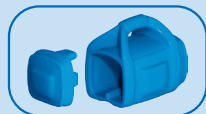
30 07 4440



2x 30 64 9249



2x 30 64 9239



30 60 6343



2x 30 09 6610



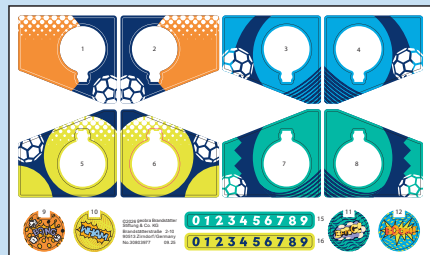
30 05 8422



30 04 7982



30 80 3967



30 80 3977



30 80 3987



30 80 3957

Abbildungen können vom Original abweichen.
Product may differ from image shown.
Les illustrations peuvent différer de l'original.
Las ilustraciones pueden diferir del original.
Afbeeldingen kunnen verschillen van het
werkelijke artikel.

Wichtige Unterlagen, bitte sorgfältig aufbewahren!
Important: Please keep these instructions for future reference!
Documents importants, à conserver soigneusement !
¡Por favor, guarde estas instrucciones para el futuro!
Belangrijke documenten, bewaar deze zorgvuldig!

Serviceadressen finden Sie in allen
PLAYMOBIL-Prospekten

Addresses of Customer Service Departments are
shown in all PLAYMOBIL catalogues

L'adresse du service consommateurs
est indiquée dans tous les catalogues PLAYMOBIL

Troverete gli indirizzi dei centri di
assistenza in tutti i cataloghi PLAYMOBIL

In alle PLAYMOBIL catalogi vindt u het adres van
onze klantendienst.

Las Direcciones de los Departamentos de Servicio
al Consumidor se encuentran en todos los
catálogos PLAYMOBIL

Η διεύθυνση του Γραφείου Εξυπηρέτησης Καταναλωτών
PLAYMOBIL βρίσκεται σε όλους τους καταλόγους
PLAYMOBIL.

pronounced: plāy-mō-bēē

UK-Importer:
Playmobil UK Ltd.
Regency House
1 Miles Gray Road
Basildon • Essex
SS14 • 3RE • UK

