

PONY ELLER HEST?

FORSKELLEN MELLEM EN PONY OG EN HEST ER STØRRELSEN. ALLE DYR, DER ER LÅVERE END 148 CENTIMETER ER PONYER.



HVAD HEDDER DEN MINDSTE PONYRACE I VERDEN?

SOVER KUN I NOGLE SEKUNDER

Zzzz...
Zzzz, ..

HESTE ER ALTID KLAR TIL AT FLYGTE. STØRSTEDEN AF DERES DAGLIGE HVILE TILBRINGER DE MED AT DØSE. NÅR EN HEST FØLER SIG HELT SIKKER, LÆGGER DET SIG NED.

HESTEØRER SENDER OG MODTAGER BESKEDER

NÅR ØRERNE ER FLYTTET TIL SIDEN ELLER LIDT BAGUD, ER HESTEN AFLAPPET. NÅR HESTEN SPIDSER ØRERNE SIGNALERER DET INTERESSE OG NYSGERRIGHED. HVIS HESTEN ER BANGE ELLER IRRITERET, LÆGGER DEN ØRERNE FLADT MOD HOVEDET OG BAGUD.



AFLASTNINGSPOSITION

HESTENES SPROG

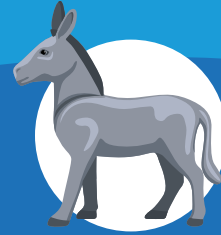
HESTEMULE

NÅR EN HEST TYGGER, SIGNALERER DEN SIN ARTSFÆLLE, AT DEN ACCEPTERER DENNES HØJERE RANG.

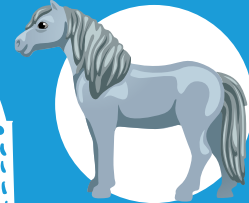
NÅR HESTE VRINSKER, KALDER DE PÅ HINANDEN OVER AFSTAND. DERES ARTSFÆLLER OG OGSÅ MENNESKER HILSER DE PÅ MED EN VENLIG BRUMMEN. NÅR HESTENE HVINER, SKAL MAN PASSE PÅ: DE ER IRRITEREDE ELLER ADVARER DEN, DER STÅR OVERFOR DEM.



1974
FØRSTE HEST



1979
FØRSTE ÆSEL



1982
FØRSTE PONY



1986
FØRSTE FØL



1994
FØRSTE ZEBRA



1997
FØRSTE ENHJØRNING



2015
FØRSTE HEST DER
KAN KÆMMES



2016
FØRSTE PONYFØL