

## PONY ODER PFERD?

DER UNTERSCHIED ZWISCHEN PONYS UND PFERDEN LIEGT IN DER GRÖÖE. ALLE TIERE UNTER 148 ZENTIMETER SIND PONYS.



WIE HEIÖT DIE KLEINSTE PONYRASSE DER WELT?



DAS FALABELLA PONY IST MAXIMAL 86 CM GRÖÖ, KLEINER IST NUR DAS PLAYMOBIL-PONY MIT 4,5 CM.

## SEKUNDENSCHLÄFER

Zzzz...  
Zzzz, ..

PFERDE SIND IMMER FLUCHTBEREIT. DEN GRÖÖTEIL IHRER TÄÖLICHEN RUHE NIMMT DAS DÖSEN EIN. FÜHLT EIN PFERD SICH ABSOLUT SICHER, LEGT ES SICH HIN.



ENTLASTUNGSHALTUNG

PFERDEOHREN SENDEN UND EMPFANGEN BOTSCHAFTEN SIND DIE OHREN ZUR SEITE ODER LEICHT NACH HINTEN GEKLAÖPT, IST DAS PFERD ENTSPANNT. GESPIÖTTE OHREN SIGNALISIEREN INTERESSE UND NEUGIER. WENN EIN PFERD SICH FÜÖTCHT ODER VERÄÖRGERT IST, LEGT ES DIE OHREN FLACH NACH HINTEN AN.



## DIE SPRACHE DER PFERDE

**PFERDEMAUL**  
KAUT EIN PFERD, ZEIGT ES SEINEM ARTGENOSSEN, DASS ES SEINEN HÖHEREN RANG AKZEPTIERT

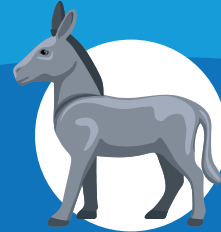
WIEHERN PFERDE, RUFEN SIE SICH ÜBER DIE ENTFERNUNG HINWEG ZU. IHRE ARTGENOSSEN UND AUCH MENSCHEN BEGRÜÖEN SIE MIT EINEM FREUNDLICHEN BRUMMEN. QUIEKEN DIE TIERE, IST VORSICHT GEBOTEN: SIE SIND VERÄÖRGERT ODER WARNEN IHR GEGENÜBER.



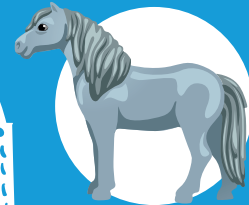
PFERDE BEI  
playmobil



1974  
ERSTES PFERD



1979  
ERSTER ESEL



1982  
ERSTES PONY



1986  
ERSTES FÖHLEN



1994  
ERSTES ZEBRA



1997  
ERSTES EINHORN



2015  
ERSTES  
KÄMMBARES PFERD



2016  
ERSTES  
PONYFÖHLEN