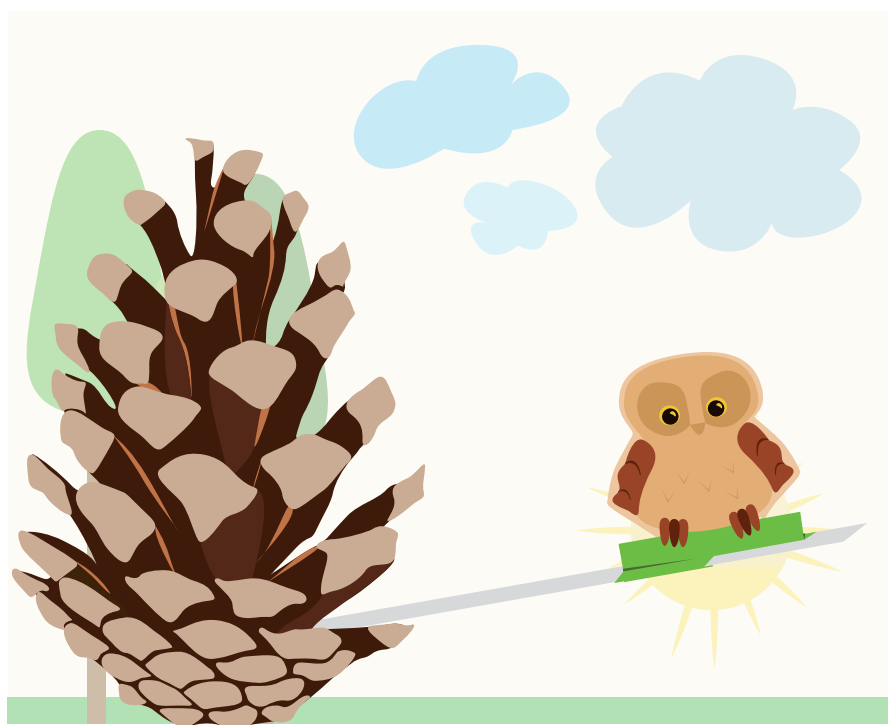
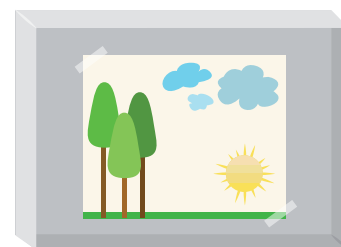


A minha estação meteorológica



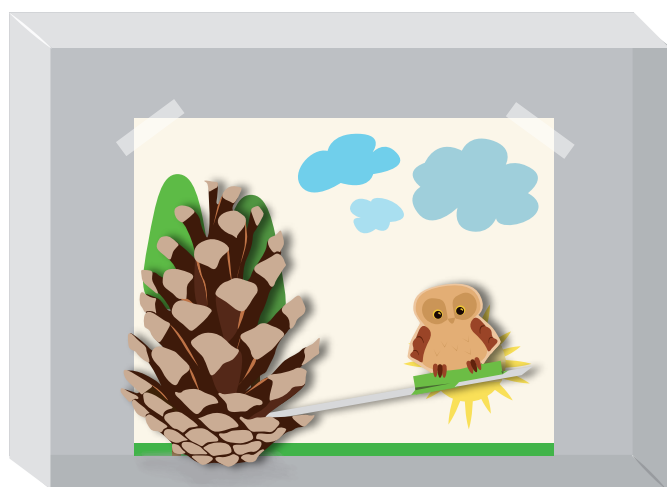
Lista de material:

- Personagem
- Tiras de cartão
- Pinha
- Cola
- Caixa de sapatos
- Imagem de fundo



Primeiro, deves escolher a tua personagem: a coruja ou o guaxinim. Depois de decidires, recorta a personagem e cola-a à tira de cartão (vê a página 1). A seguir, cola a tira de cartão numa das escamas mais baixas da base da pinha.

Escolhe o fundo que queres usar (vê as páginas 2 e 3). Também podes desenhar o teu próprio fundo. O que interessa é que se veja o sol por baixo (para quando está calor) e as nuvens em cima (para o tempo frio).

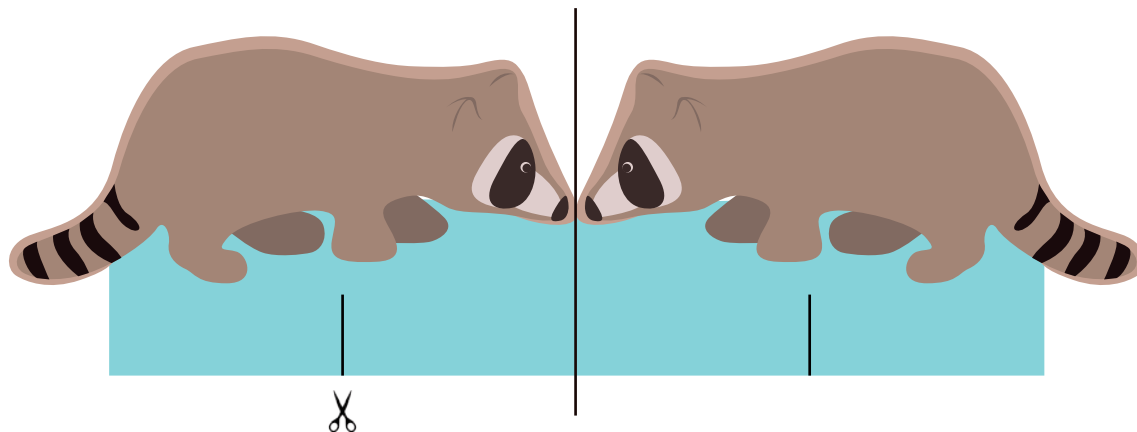
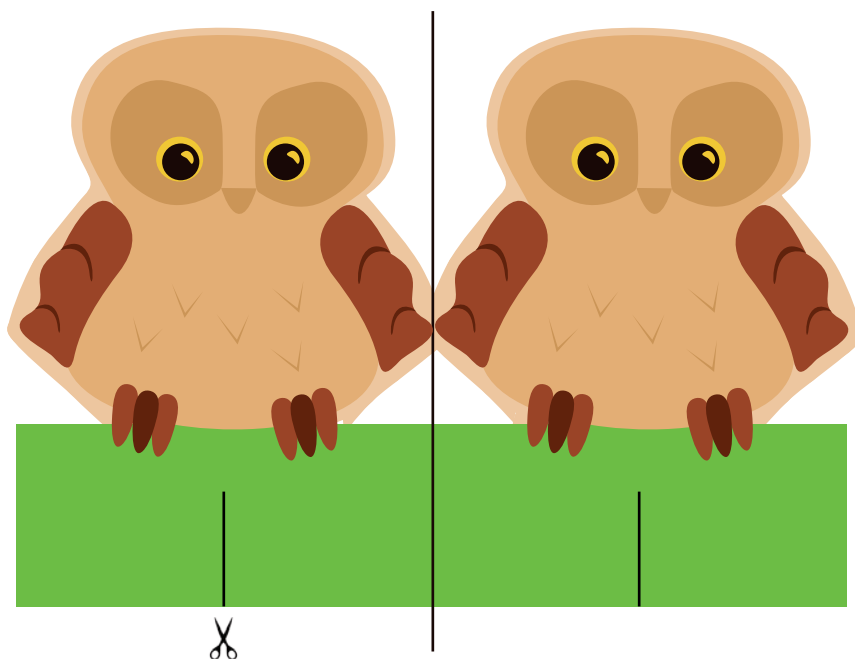
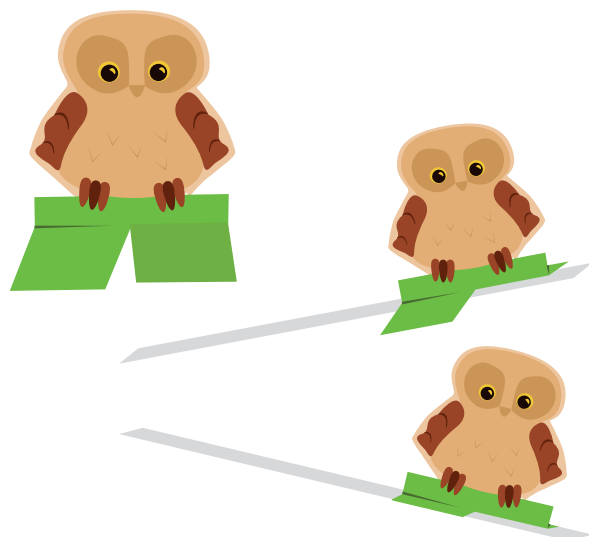


Cola a imagem de fundo que escolheste no fundo da caixa de sapatos e coloca-a em pé, sobre um dos lados compridos. Cola a base da pinha à caixa, em frente do fundo. A tua própria estação meteorológica está pronta!

Como funciona? Quando há humidade ou chuva, as escamas da pinha fecham-se, fazendo subir a personagem até às nuvens. Quando o tempo está seco e quente, as escamas abrem-se e descem a personagem até ao sol.

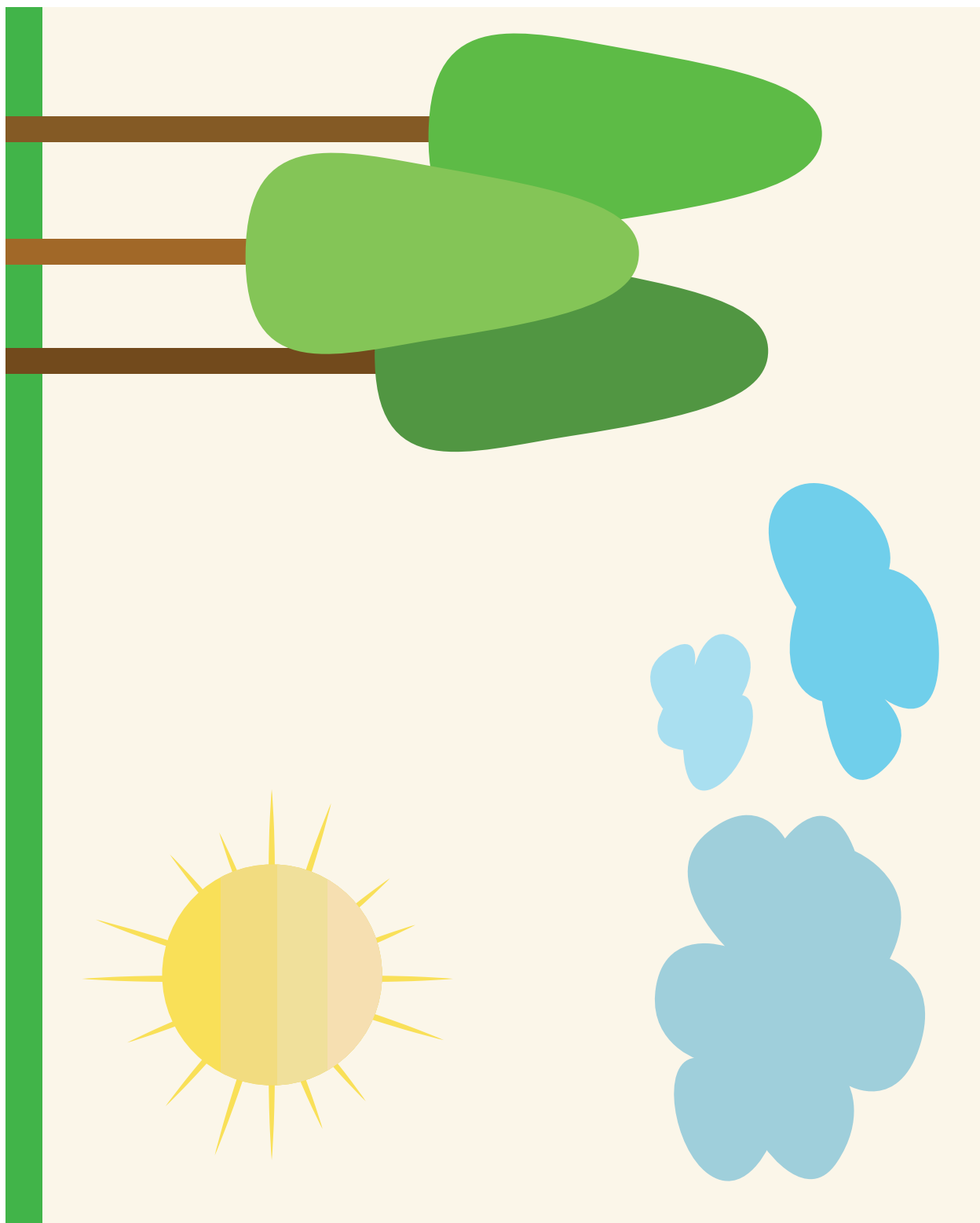
Página 1: personagem

- 1 Recorta o desenho da personagem
- 2 Dobra-o a meio
- 3 Cola as duas partes
- 4 Corta sobre a linha
- 5 Dobra as partes de baixo em direções opostas
(uma para a frente e outra para trás)
- 6 Cola a personagem numa tira de cartão um pouco mais grossa.
- 7 Para que fique bem preso, dobra as pontas sobrepostas à volta das tiras de cartão.



Página 2: Imagem de fundo

Recorta a imagem de fundo e cola-a no interior da caixa de sapatos.



Página 3: Imagem de fundo

Pinta e recorta a imagem de fundo. Cola-a ao interior da caixa de sapatos.

