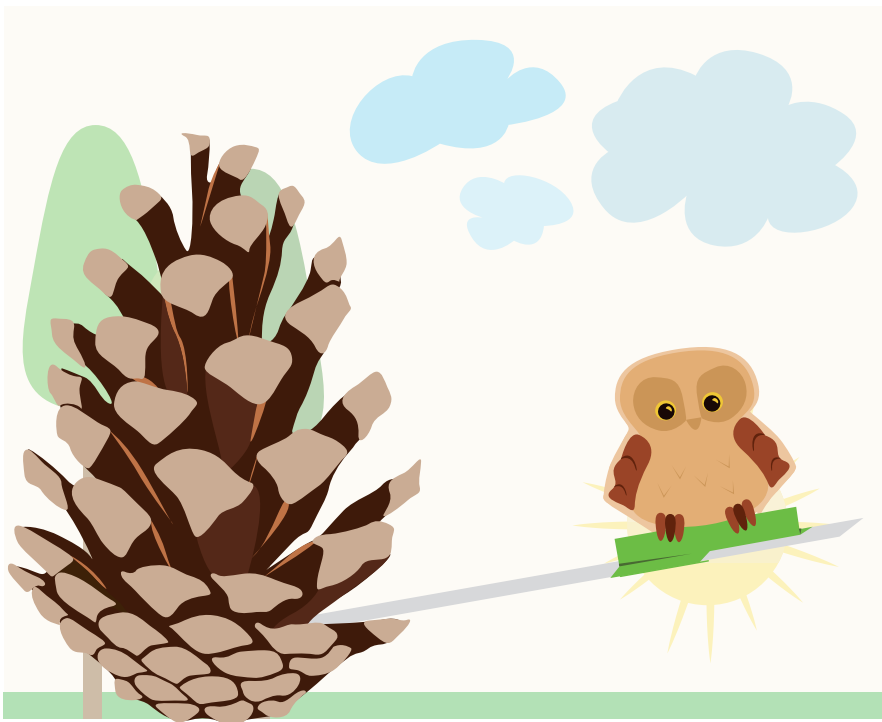
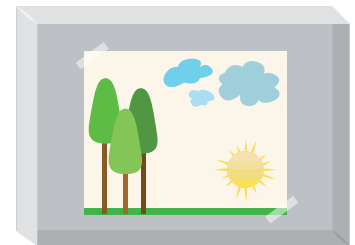


# Mi estación del tiempo



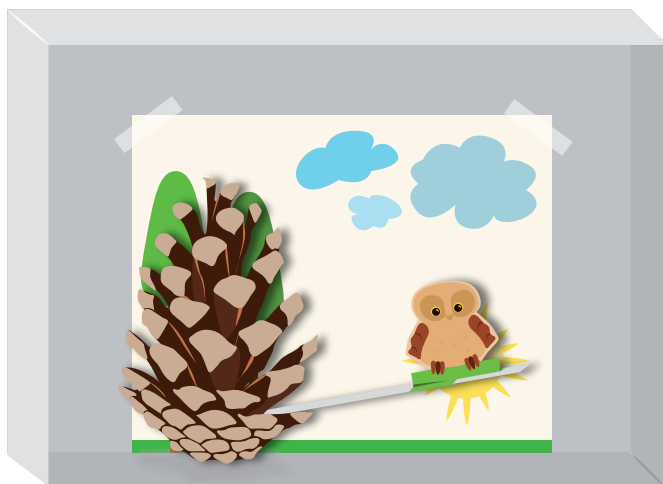
Lista:

- Personaje
- Tiras de cartón
- Piña
- Pegamento
- Caja de zapatos
- Fondo



Primero tienes que elegir entre el búho y el mapache para que sea tu personaje. Una vez lo hayas decidido, recorta el personaje y pégalo a la tira de cartón (mira la página 1). Después, pega la tira de cartón en una de las escamas más bajas de la piña.

Elige el fondo que quieras usar (mira las páginas 2 y 3). También puedes diseñar tu propio fondo. Lo importante es que este el sol bajo (para cuando hace calor) y las nubes arriba (cuando hace frío).



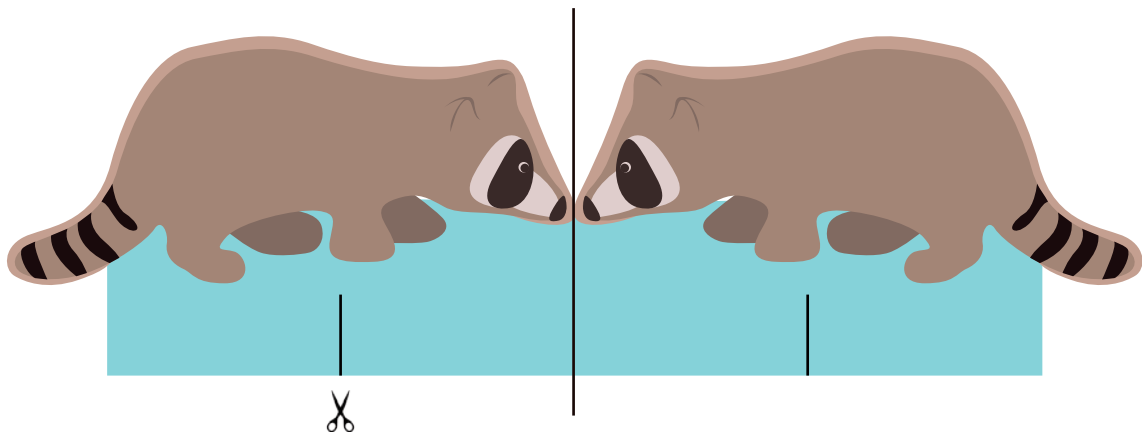
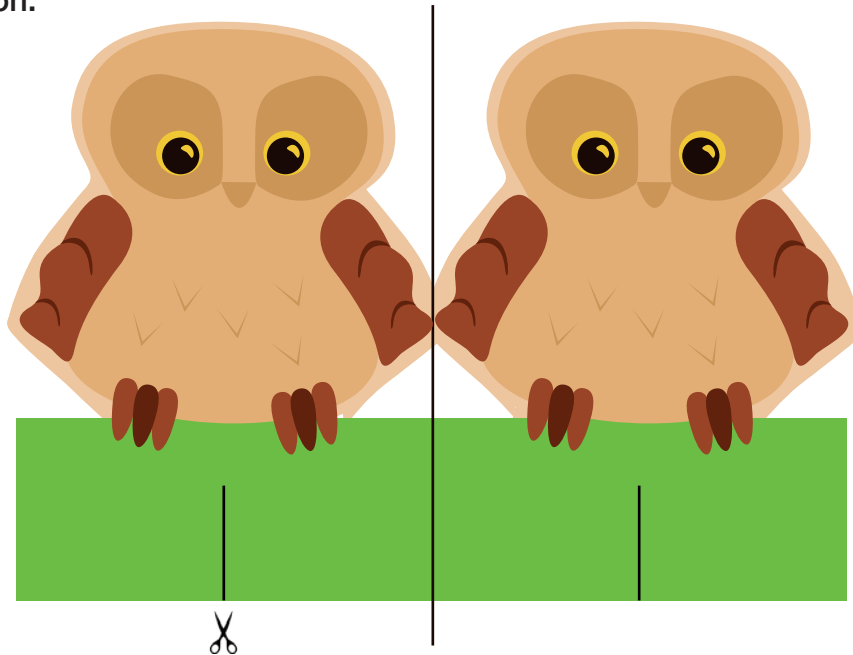
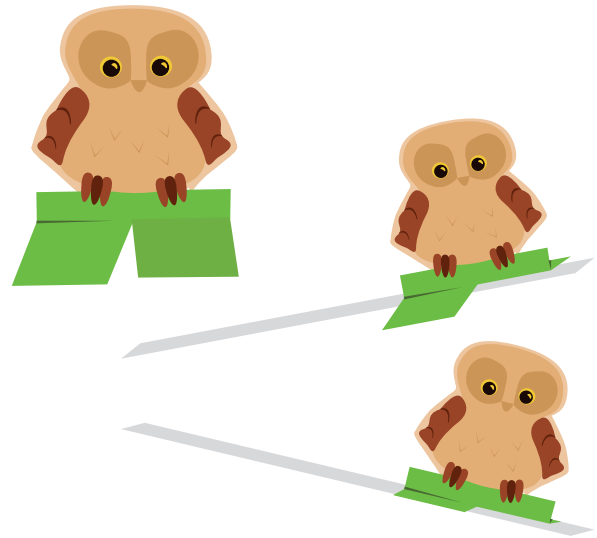
Coloca la caja de zapatos de pie por su lado más largo. Pega la piña dentro de la caja y delante del fondo. ¡Tu propia estación del tiempo está lista!

## ¿Cómo funciona?

Cuando el tiempo sea húmedo o llueva, las escamas de la piña se cierran, elevando el personaje hacia las nubes. Cuando hace calor, las escamas se abren y bajan al personaje hacia el sol.

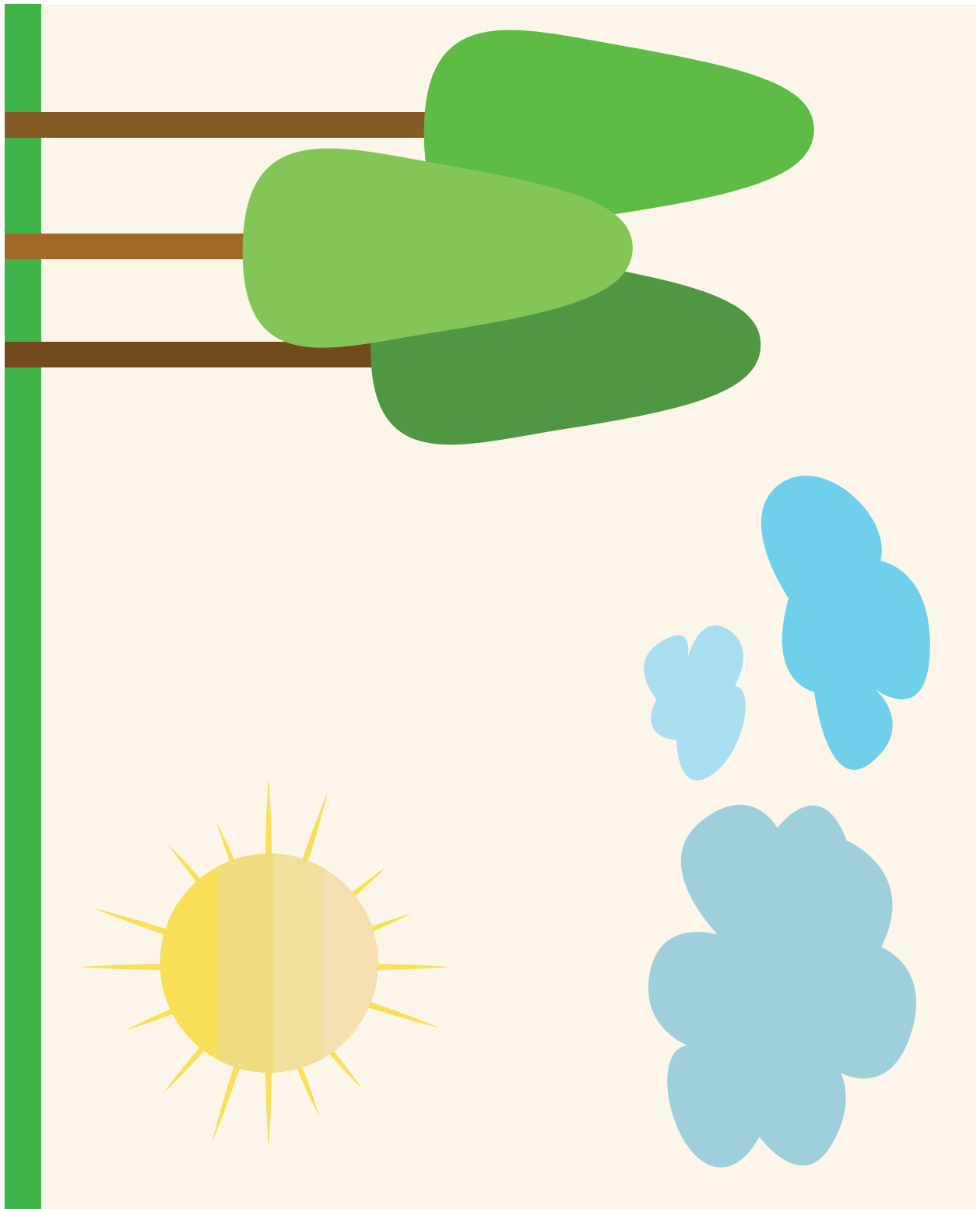
# Hoja 1: diseño

- 1 Recorta el diseño
- 2 Dóblalo por la mitad
- 3 Pega las dos partes
- 4 Corta por la línea
- 5 Dobla las partes bajas en direcciones opuestas  
(una hacia delante y otra hacia detrás)
- 6 Pega el diseño en una tira de cartón ligeramente más gruesa.
- 7 Para que quede más apretado, dobla la punta del solapamiento alrededor de las tiras de cartón.



## Hoja 2: Fondo

Recorta el fondo y pégalo al fondo de la caja de zapatos.



# Hoja 3: Fondo

Colorea y recorta el fondo. Pégalo al fondo de la caja de zapatos.

