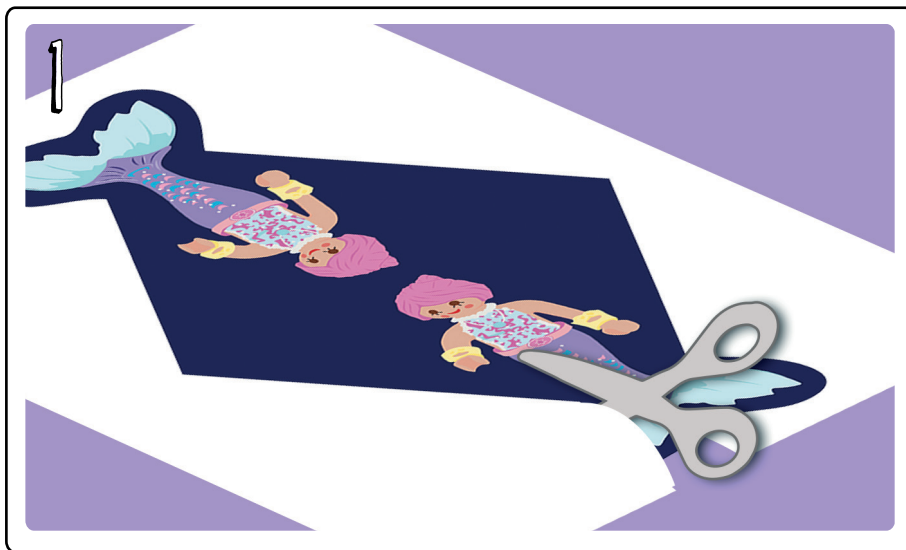


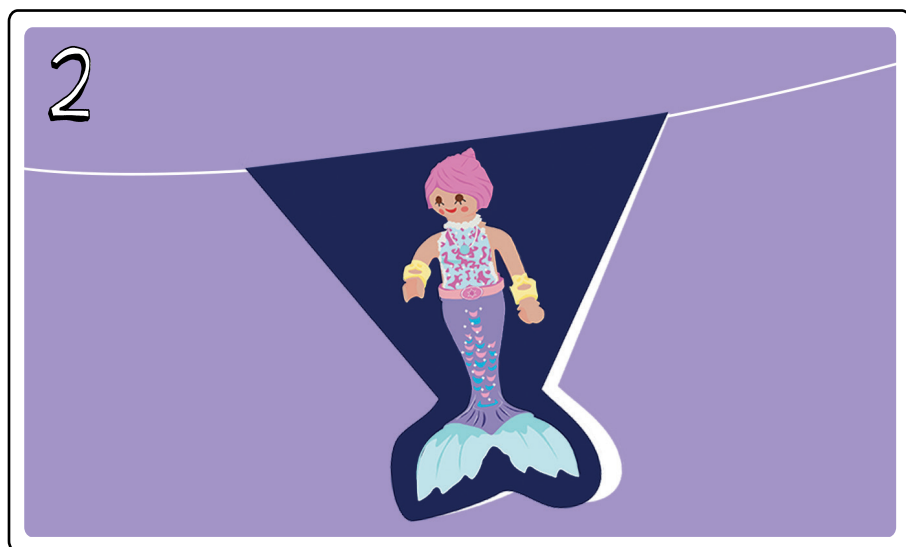
# COMMENT CONFECTIONNER UNE GUIRLANDE ?



Imprime les fanions. (Pour un fanion plus rigide, tu peux imprimer sur du papier plus épais).

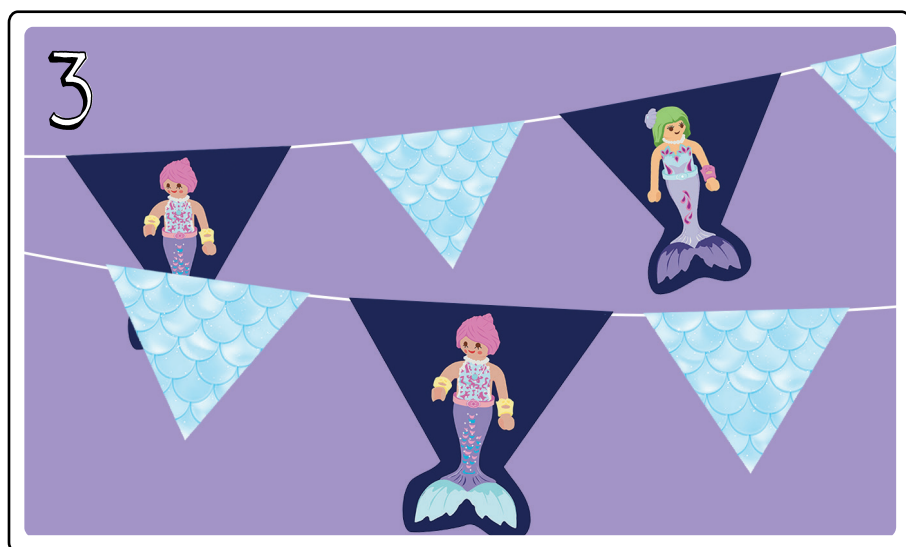
Découpe le contour de chaque fanion en suivant le trait noir extérieur.

Plie en deux le fanion en suivant le trait noir au milieu : le fanion aura un côté recto et verso.



Accroche les fanions sur une cordelette en les espaçant.

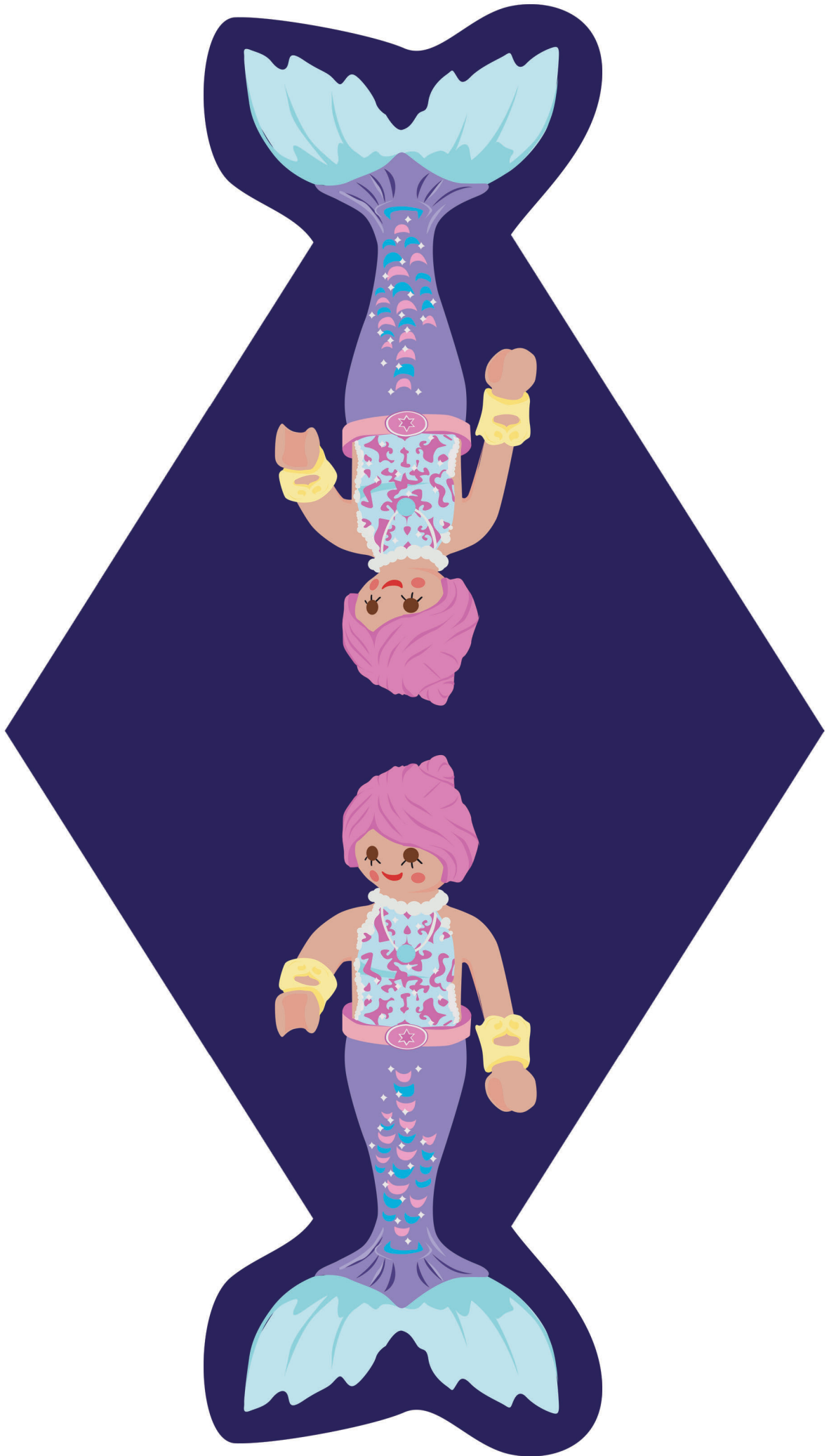
Colle l'intérieur des fanions pour qu'ils ne tombent pas de la cordelette.



La guirlande est maintenant prête !  
En avant la fête avec PLAYMOBIL !

Amuse-toi bien !

Ton équipe PLAYMOBIL.



Պատասխան

Պատասխան

