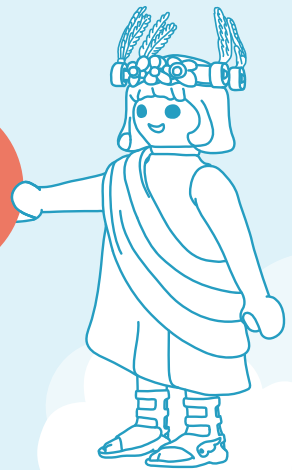


# ΤΕΤΡΑΔΙΟ ΖΟΓΡΑΦΙΚΗΣ & ΔΡΑΣΤΗΡΙΟΤΗΤΩΝ

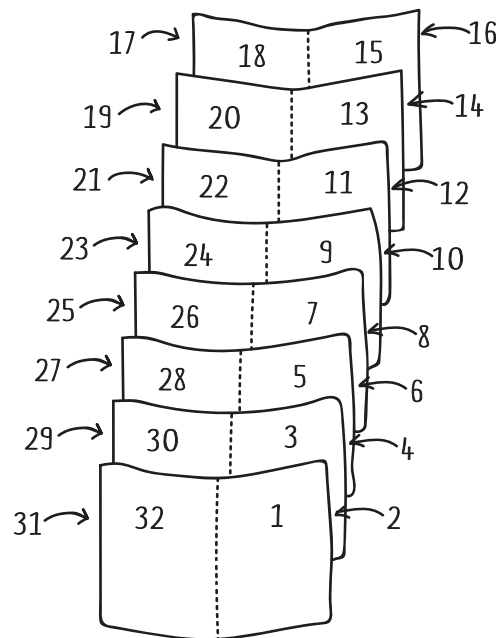
playmobil®

## ΟΔΗΓΙΕΣ ΕΚΤΥΠΩΣΗΣ



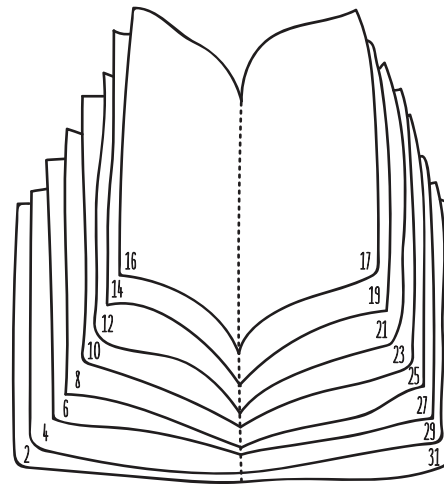
1

ΕΚΤΥΠΩΣΕ ΤΑ 16 ΦΥΛΛΑ ΠΟΥ ΑΚΟΛΟΥΘΟΥΝ  
ΣΕ 8 Α4 ΜΠΡΟΣ-ΠΙΣΩ ΜΕ ΤΗ ΣΕΙΡΑ ΠΟΥ  
ΦΑΙΝΕΤΑΙ ΣΤΟ ΔΙΑΓΡΑΜΜΑ



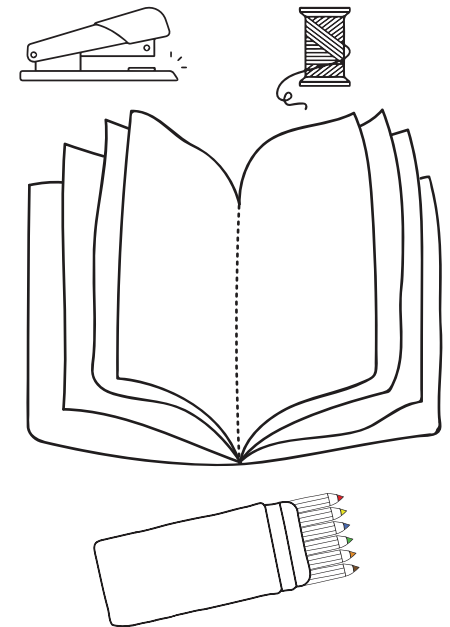
2

ΔΙΠΛΩΣΕ ΤΑ 8 Α4 ΣΤΗ ΜΕΣΗ, ΑΚΟΛΟΥΘΩΝΤΑΣ  
ΤΗ ΔΙΑΚΕΚΟΜΜΕΝΗ ΓΡΑΜΜΗ ΚΑΙ ΤΟΠΟΘΕΤΗΣΕ  
ΤΑ ΜΕ ΤΗ ΣΩΣΤΗ ΣΕΙΡΑ ΣΕΛΙΔΩΝ



3

ΜΠΟΡΕΙΣ ΝΑ ΣΥΡΡΑΦΕΙΣ Η ΝΑ ΡΑΦΕΙΣ ΤΙΣ ΣΕΛΙΔΕΣ  
ΚΑΙ ΤΟ ΤΕΤΡΑΔΙΟ ΖΟΓΡΑΦΙΚΗΣ ΕΙΝΑΙ ΕΤΟΙΜΟ!



ΖΩΓΡΑΦΙΣΕ ΚΑΙ ΣΤΕΙΛΕ ΜΑΣ  
ΤΟΝ ΑΓΑΠΗΜΕΝΟ ΣΟΥ ΜΥΘΟ ΣΤΟ:  
[INFO@PLAYMOBIL.GR](mailto:INFO@PLAYMOBIL.GR)  
ΚΑΙ ΙΣΟΣ ΤΟΝ ΜΕΤΑΤΡΕΨΟΥΜΕ  
ΣΕ ΠΡΑΓΜΑΤΙΚΟ ΠΑΙΧΝΙΔΙ PLAYMOBIL...  
#PLAYMOBILTURNSGREEK



# playmobil®

ΟΙ 12 ΘΕΟΙ ΤΟΥ ΟΛΥΜΠΟΥ ΕΦΤΑΣΑΝ!



playmobil®



Καλώς ήρθες στον Όλυμπο, τον τόπο κατοικίας των θεών!

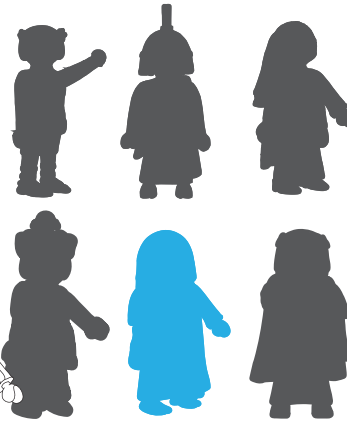
Μια συνηθισμένη ημέρα στον Όλυμπο ο Δίας, ο πανίσχυρος βασιλιάς των θεών, εξασκείται στη ρίψη κεραυνών και ο Άρης, ο θεός του πολέμου, προπονείται στο σημάδι με το δόρυ του, ενώ η Δήμητρα, η θεά της γεωργίας, τους ρέει να προσέχουν μην της χαλιάσουν τα δημητριακά που καλλιεργεί.

Στο δάσος, η Άρτεμις ρίχνει βέλη με το τόξο της, όσο ο δίδυμος αδερφός της ο Απόλλωνας, ο θεός της μουσικής, παίζει με τη λύρα του μια υπέροχη μελωδία. Στο ιερό, η Εστία, η προστάτιδα της οικογένειας, κάθεται δίπλα στη φωτιά. Λίγο παραπέρα, η Αφροδίτη, η θεά της ομορφιάς, χτενίζει τα μαλλιά της, ενώ η Αθηνά, η θεά της σοφίας, ταΐζει την πιστή της κουκουβάγια.

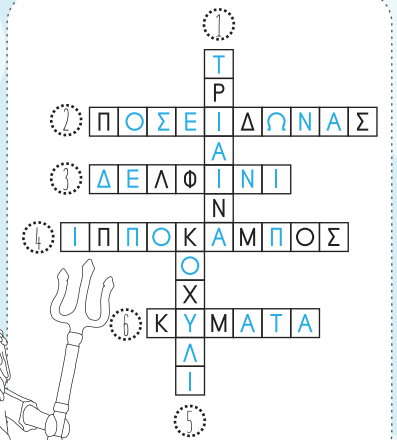
Την ίδια στιγμή ο Ερμής, ο αγγελιοφόρος των θεών, μεταφέρει πετώντας ένα μήνυμα στον θεό Ποσειδώνα, που ανακατεύει τη θάλασσα με τη θεόρατη τρίαινά του. Στο εργαστήριό του, ο Ήφαιστος, ο θεός της μεταλλουργίας, κατασκευάζει έναν μεγαλειώδη θρόνο για τη μητέρα του, την Ήρα, τη βασίλισσα των θεών.

Σήμερα, όμως, οι θεοί αντιμετωπίζουν δυσκολίες με τις καθημερινές τους ασχολίες και ζητάνε τη βοήθειά σου! Μπορείς να τους βοηθήσεις; Οπλίσου με θάρρος και η περιπέτεια ξεκινά!

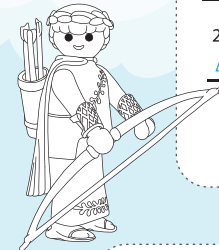
ΣΕΛ. 19



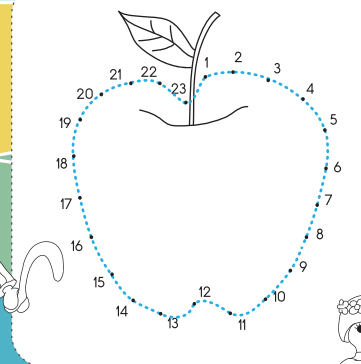
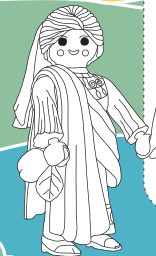
ΣΕΛ. 21



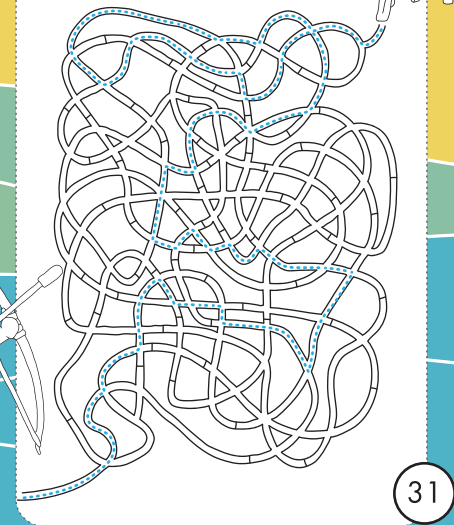
ΣΕΛ. 23



ΣΕΛ. 25



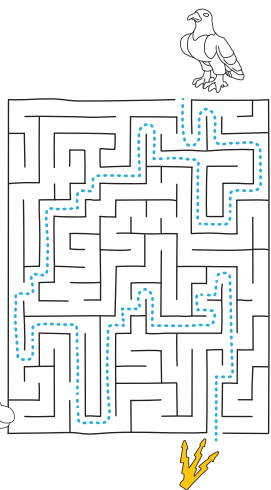
ΣΕΛ. 29



# ΛΥΣΕΙΣ



ΣΕΛ. 5

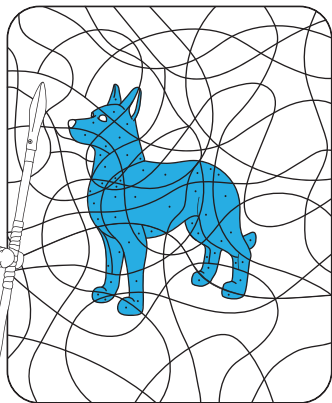
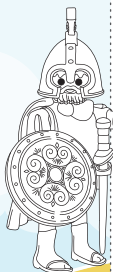


ΣΕΛ. 7

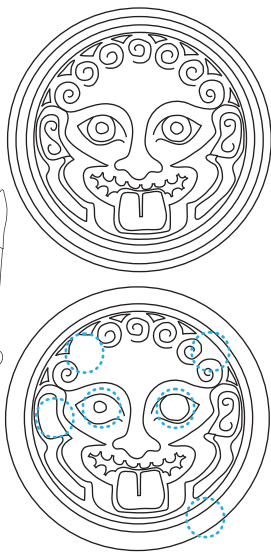


4	2	1	3
1	3	4	2
3	1	2	4
2	4	3	1

ΣΕΛ. 11



ΣΕΛ. 9



ΣΕΛ. 13

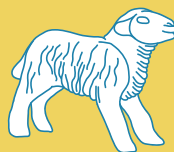
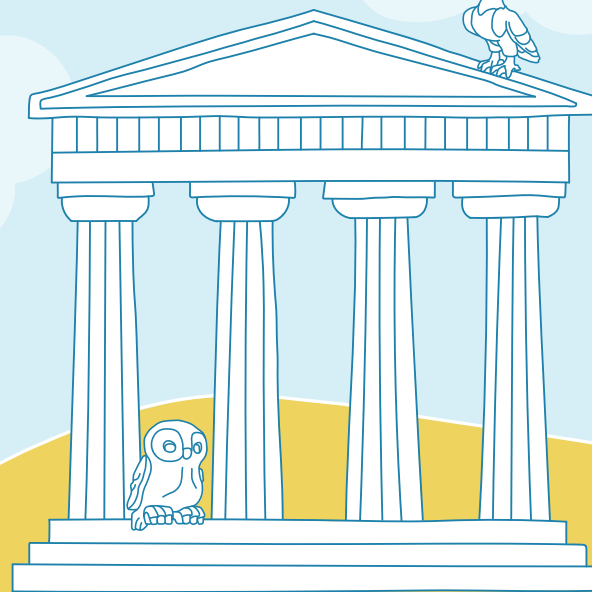


Α	Δ	Κ	Ρ	Σ	Υ	Ε	Β	Τ	Β	Δ	Ω
Γ	Λ	Φ	Ε	Δ	Β	Ι	Ρ	Α	Ο	Σ	
Π	Γ	Υ	Β	Ε	Π	Σ	Ζ	Δ	Φ	Υ	
Ε	Ρ	Θ	Ε	Ω	Σ	Τ	Υ	Ρ	Κ	Φ	Ζ
Ρ	Β	Λ	Ρ	Λ	Ρ	Τ	Ν	Φ	Λ	Ε	Α
Ι	Φ	Μ	Α	Ι	Ε	Ν	Γ	Ε	Ζ	Ι	
Ι	Ρ	Η	Κ	Υ	Θ	Ε	Δ	Γ	Σ	Λ	
Τ	Κ	Β	Σ	Β	Σ	Λ	Φ	Τ	Ε	Ρ	Α
Ε	Ρ	Υ	Δ	Σ	Λ	Υ	Α	Ο	Ρ	Ε	Δ
Ρ	Γ	Φ	Ι	Δ	Ι	Β	Τ	Λ	Ρ	Ζ	Ν
Ι	Τ	Ε	Κ	Λ	Β	Τ	Ρ	Α	Π	Ο	Α
Α	Ρ	Ι	Υ	Τ	Σ	Ρ	Α	Δ	Γ	Β	Σ



Το τετράδιο αυτό ανήκει στον/στην:

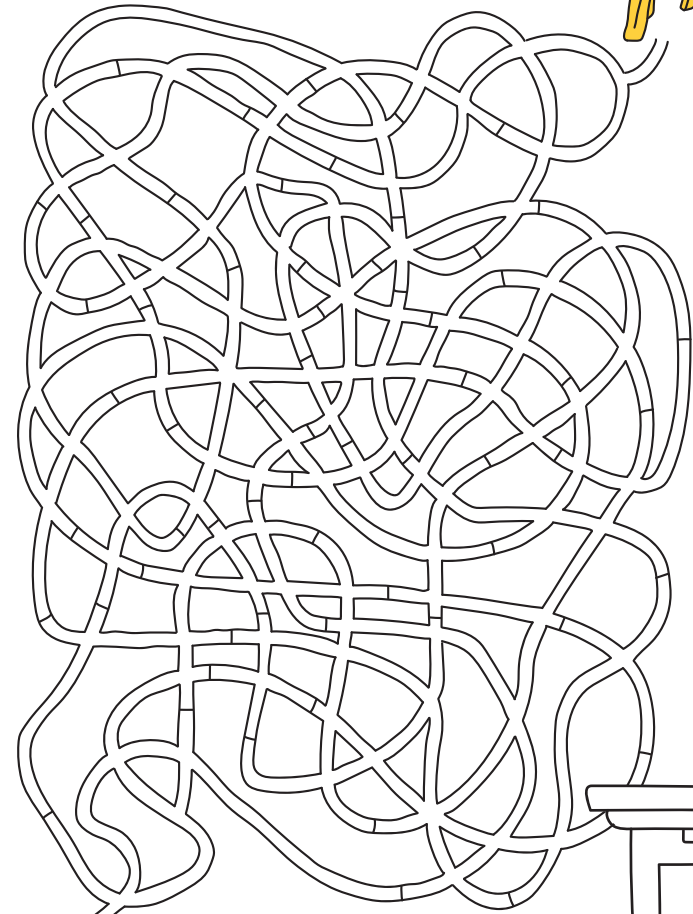
.....



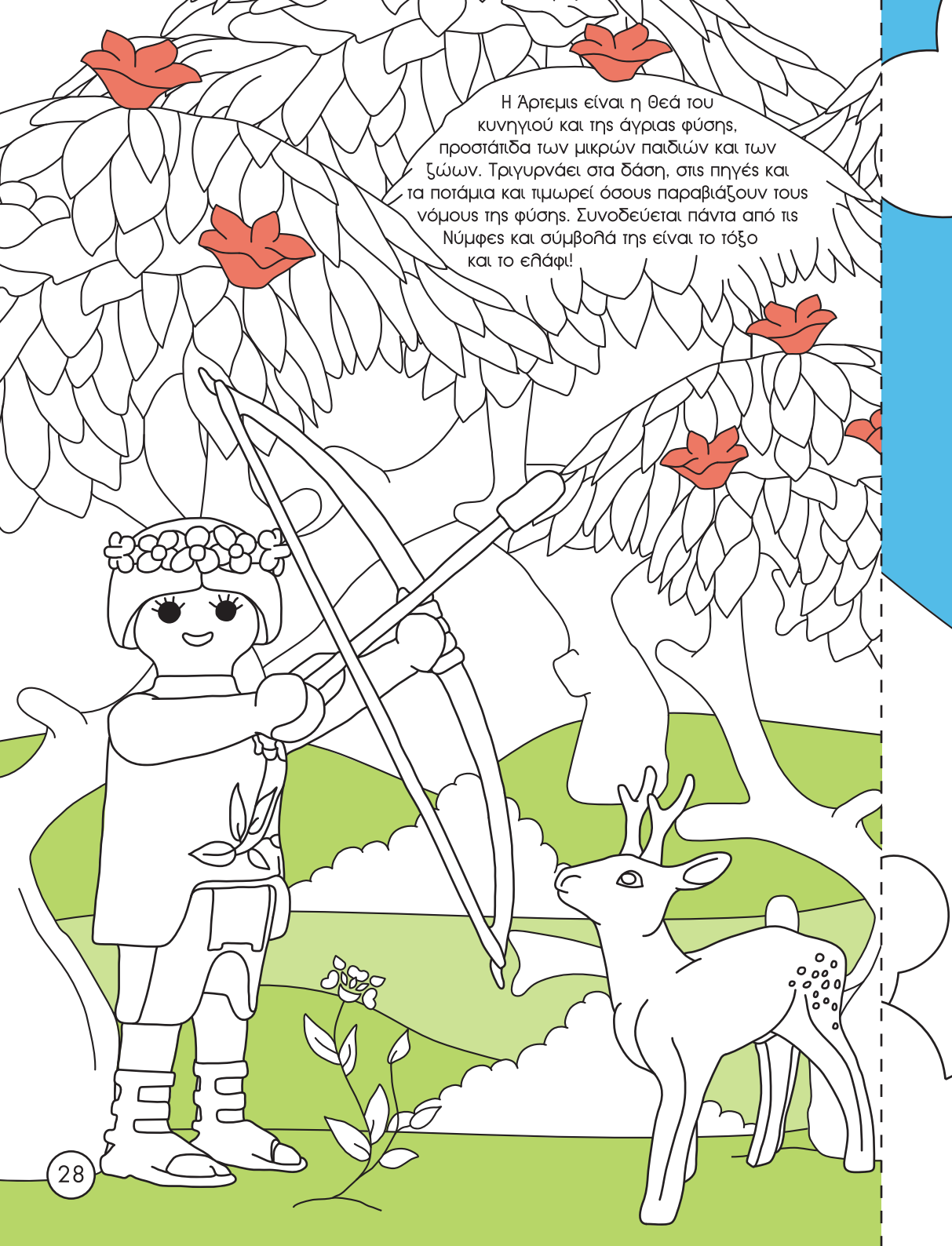
Σύμφωνα με την ελληνική μυθολογία ο Δίας ή Zeus είναι ο «πατέρας των θεών και των ανθρώπων», ο θεός του ουρανού και του κεραυνού! Μετά από τις νικηφόρες μάχες που έδωσε με τους Τιτάνες, τους Γίγαντες και τον πατέρα του Κρόνο, ο Δίας έγινε κυβερνήτης των θεών του Ολύμπου. Σύμβολα της δύναμής του είναι ο αετός, ο κεραυνός και το σκήπτρο.



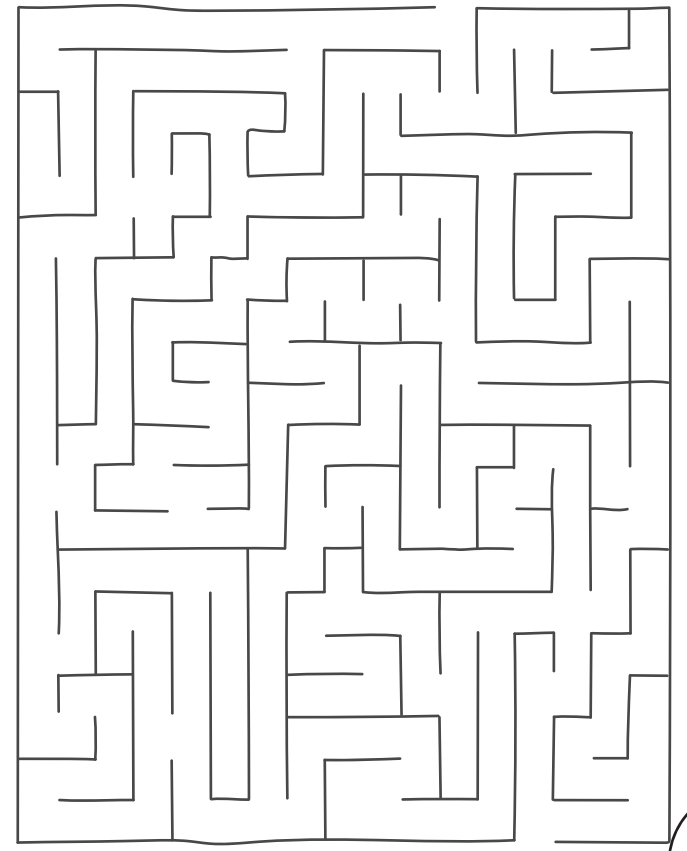
Η Άρτεμις χάθηκε στο δάσος!  
Βοήθησέ τη να βρει το σωστό μονοπάτι!



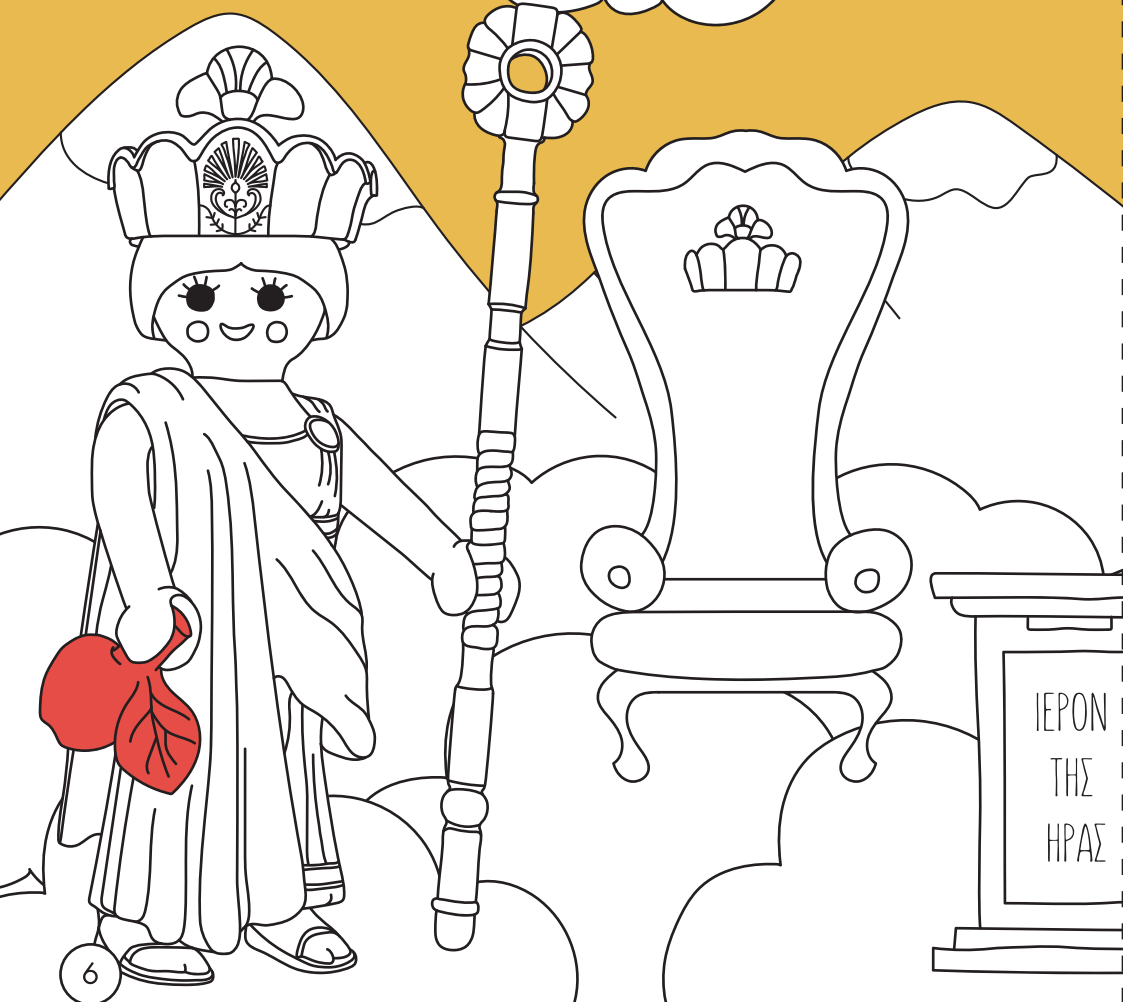
Η Άρτεμις είναι η θεά του κυνηγιού και της άγριας φύσης, προστάτιδα των μικρών παιδιών και των ζώων. Τριγυρνάει στα δάση, στις πηγές και τα ποτάμια και τιμωρεί όσους παραβιάζουν τους νόμους της φύσης. Συνοδεύεται πάντα από τις Νύμφες και σύμβολά της είναι το τόξο και το ελάφι!



Ο Δίας έχασε την αστραπή του!  
Βοήθησε τον αετό του να τη βρει!



Η Ήρα, κόρη του Κρόνου και της Ρέας, είναι η θεά των ουρανών, η βασίλισσα των θεών και των ανθρώπων! Γνωστή και ως προστάτιδα του γάμου, πρότυπο συζύγου και μητέρας για όλους τους ανθρώπους. Είναι παντρεμένη με τον Δία και πολλές φορές τον εκδικείται για τις συζυγικές του απιστίες. Σύμβολα της θεάς είναι το παγώνι και το ρόδι, το φρούτο της γονιμότητας.



Το εργαστήριο του Ηφαίστου είναι πολύ ακατάστατο. Βοήθησέ τον να τακτοποιήσει τα εργαλεία του, χρωματίζοντας αυτά που είναι όμοια μεταξύ τους με το ίδιο χρώμα!



Ο Ήφαιστος, ο θεός της φωτιάς, των ηφαιστείων και της μεταλλουργίας, είναι γιος του Δία και της Ήρας. Σύμφωνα με την ελληνική μυθολογία, όταν γεννήθηκε ο Ήφαιστος ήταν τόσο άσχημος και κακοφτιαγμένος, που η Ήρα τον πέταξε μακριά από τον Όλυμπο, στα βόθρα του ωκεανού. Εκεί τον βρήκαν, ευτυχώς, η Ευρυνόμη και η Θέτιδα, τον μάζεψαν και τον ανέθρεψαν. Όταν μεγάλωσε, έγινε δεινός σιδηρουργός και έφτιαχνε πανέμορφα κοσμήματα. Η Ήρα ανακάλυψε το ταλέντο του και του πρόσφερε ξανά μια θέση στον Όλυμπο!



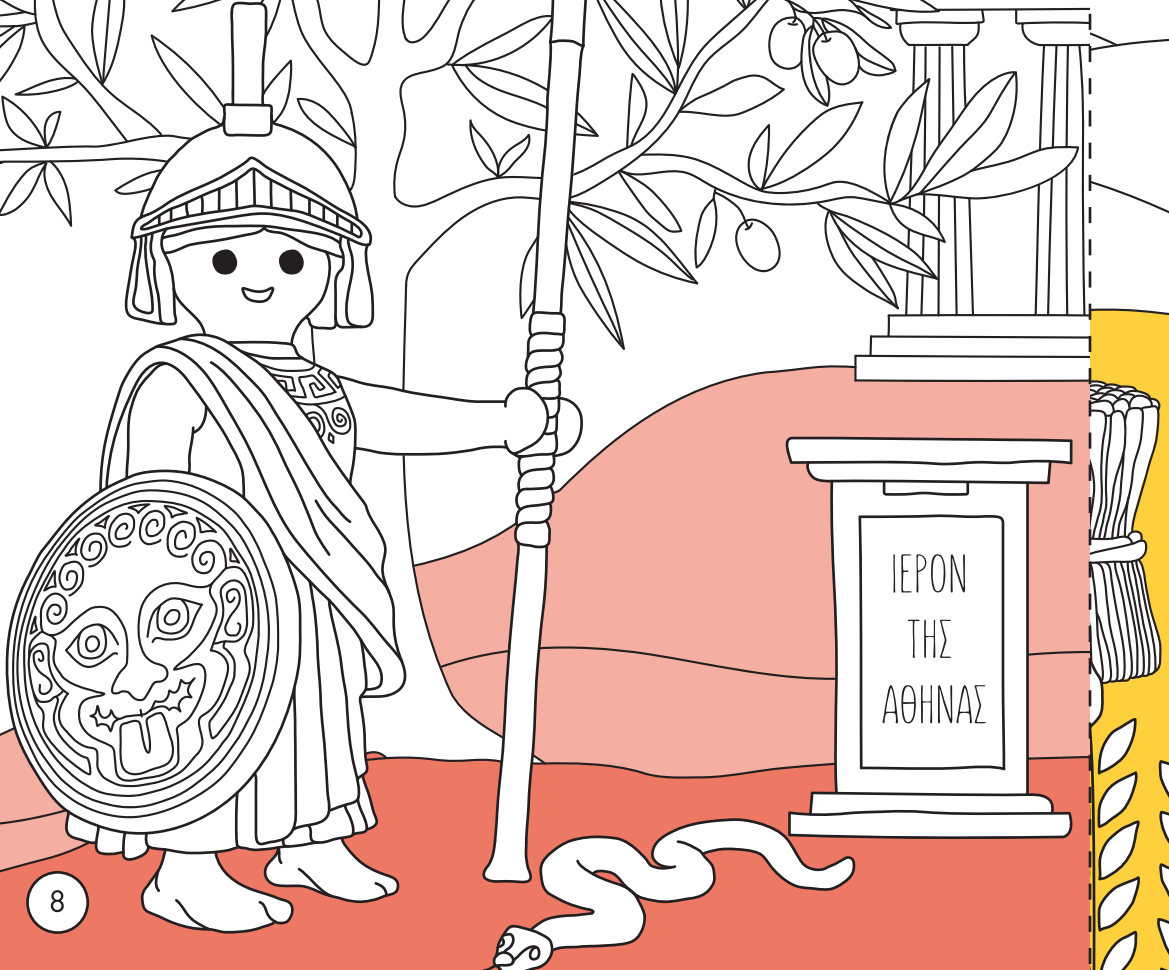
Λύσε το sudoku για να σου επιτρέψει η βασίλισσα να καθίσεις στο πλάι της!



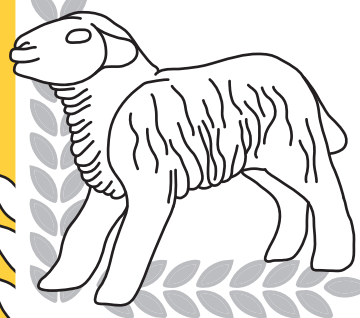
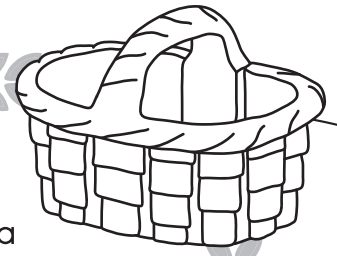
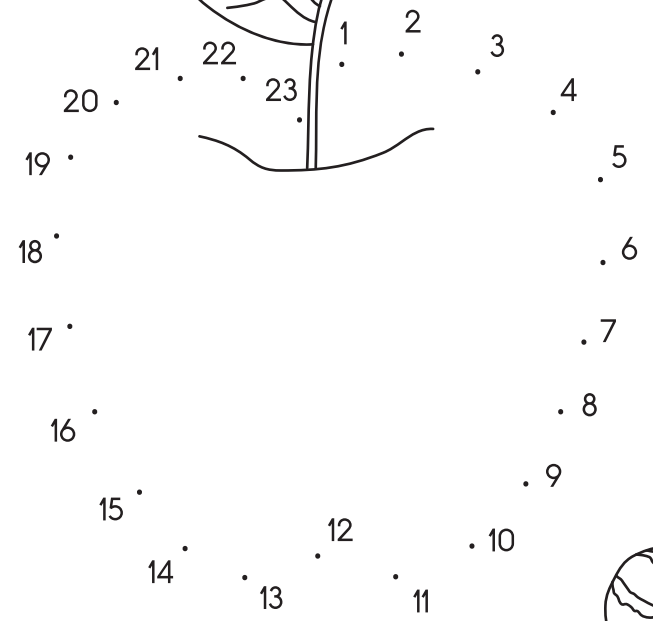
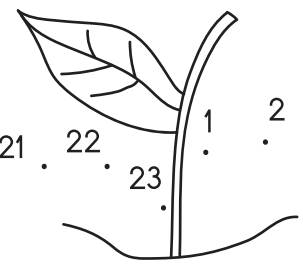
	2		
1		4	2
3			4
	4		



Η Αθηνά είναι η θεά της σοφίας και του πολέμου! Βοηθάει τους ήρωες και μάχεται πάντα δίκαια. Σύμφωνα με τον μύθο, η Αθηνά και ο Ποσειδώνας διεκδίκησαν την πόλη της Αθήνας προσφέροντας δώρα στους κατοίκους της. Ο Ποσειδώνας, χτυπώντας το έδαφος με την τρίαινά του πρόσφερε μια πηγή που ανάβλυζε νερό, αλλά ήταν αλμυρό! Η Αθηνά τους χάρισε το δέντρο της ελιάς και έτσι κέρδισε την πόλη, που ονομάστηκε Αθήνα!



Ένωσε τις τελίτσες και δες να σχηματίζεται ένα αγαπημένο φρούτο της θεάς Δήμητρας!



Η Δήμητρα είναι η προστάτιδα της γεωργίας και των καλλιεργειών, η θεά της γονιμότητας και της βλάστησης! Κρατά στο χέρι της το χρυσό δρεπάνι και η γη γεμίζει καρπούς από όπου περνά. Ο μύθος λέει πως όταν ο Πλούτωνας απήγαγε την κόρη της Περσεφόνη, η Δήμητρα απαίτησε την επιστροφή της, αλλιώς θα άφηνε τη γη να μαραζώσει. Ο Πλούτωνας τελικά την ελευθέρωσε, αλλά μόνο για 6 μήνες τον χρόνο. Από τότε, κάθε φορά που η Περσεφόνη επιστρέφει η Δήμητρα χαίρεται και ανθίζει η φύση!



Η ασπίδα της Αθηνάς απεικονίζει το κεφάλι της Μέδουσας, μιας από τις τρεις Γοργόνες. Βοήθησε την Αθηνά να βρει τις διαφορές στην ασπίδα της και να την επισκευάσει!



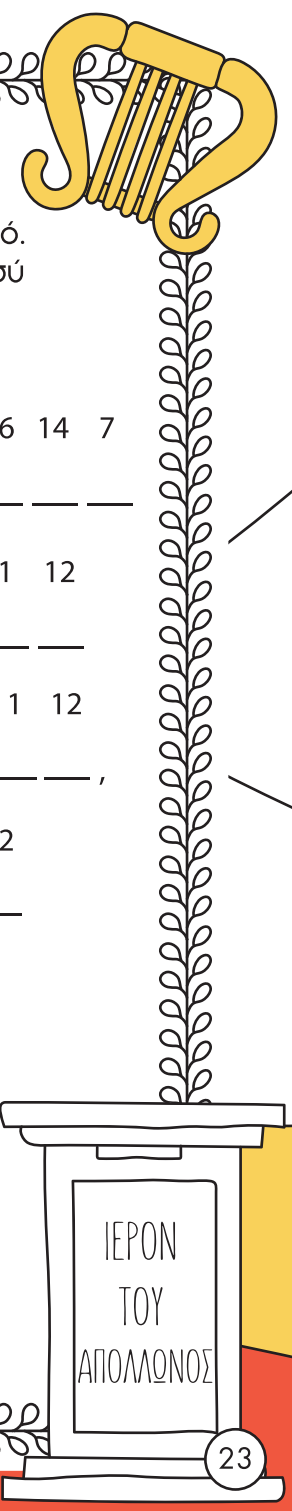
Σύμφωνα με τη μυθική παράδοση, ο Άρης, ο θεός του πολέμου, είναι γιος της Ήρας και του Δία. Είναι σκληρός και βίαιος μαχητής, έχει πελώριο σώμα και κουβαλά χάλκινο οπλισμό, ασπίδα, κράνος και δόρυ. Έχει συχνές διαμάχες με την αδερφή του Αθηνά, η οποία είναι κι αυτή θεά του πολέμου. Παράλληλα όμως, η Αθηνά είναι θεά της σοφίας, και έτσι καταφέρνει με την εξυπνάδα της να τον κερδίζει συχνά!



Ο Απόλλωνας έδωσε έναν χρησμό. Αποκωδικοποίησέ τον και γίνε κι εσύ μάντης των Δελφών!

8 7 6 7 5 13 9 7 14 16 14 7  
 -----  
 1 12 2 14 4 7 14 12 1 12  
 -----  
 4 7 11 12 1 12 9 3 9 1 12  
 -----  
 1 12 5 10 15 9 14 6 12  
 -----

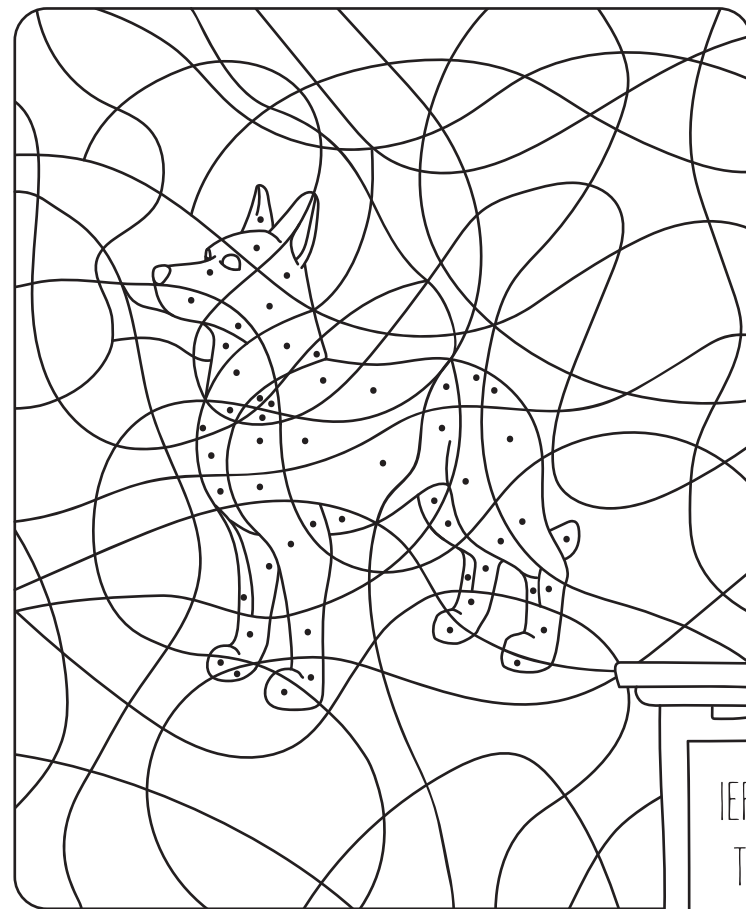
1	2	3	4	5	6	7	8
Τ	Δ	Ω	Κ	Χ	Μ	Α	Ν
9	10	11	12	13	14	15	16
Σ	Ρ	Λ	Ο	Ε	Ι	Η	Γ



Σύμφωνα με τον μύθο, ο Απόλλωνας, ο θεός του φωτός και προστάτης της ποίησης, της μουσικής και της μαντείας, γεννήθηκε στο κυκλαδίτικο νησί της Δήλου, και δίδυμη αδερφή του είναι η Άρτεμις. Στους Δελφούς, τόπο λατρείας του θεού, βρίσκεται το περίφημο μαντείο του. Εκεί, η Πυθία, η πιο γνωστή μάντις των Δελφών, καθόταν σε έναν χρυσό τρίποδα, μασούσε φύλλα δάφνης και έδινε στους ανθρώπους τους αιγνιματικούς θεόσταθιτους χρησμούς!



Ο Άρης έχασε τον σκύλο του και πρέπει να φύγει γρήγορα για τη μάχη! Βοήθησέ τον να τον βρει, χρωματίζοντας τις περιοχές με τις τελείες.



ΙΕΡΟΝ  
ΤΟΥ  
ΑΡΕΟΣ

Ο Ερμής είναι ο αγγελιοφόρος των θεών, προστάτης του εμπορίου και ψυχοπομπός, δηλαδή αυτός που οδηγεί τις ψυχές στον Άδη. Λέγεται ακόμη πως δίδαξε στους ανθρώπους τα γράμματα και τις επιστήμες και τους έδωσε τη γνώση της φωτιάς. Σύμφωνα με τον μύθο, πατέρας του είναι ο Δίας και μητέρα του μία από τις Πλειάδες, η Μαία. Σύμβολά του είναι τα φερωτά σανδάλια και το κηρύκειο, μια λεπτή ράβδος γύρω από την οποία τυλίγονται δυο φίδια.

Λύσε το σταυρόλεξο του Ποσειδώνα!  
Ψάξε τα νούμερα στον βυθό,  
συμπλήρωσε τις λέξεις και χρωμάτισε  
αυτά που βρήκες!





Ο Ποσειδώνας είναι ο θεός της θάλασσας και των ποταμών, ο υπέρτατος θεός των υδάτων! Προκαλεί θεομηνίες χτυπώντας στο έδαφος την τρίανά του και διασχίζει τη θάλασσα πάνω σε ένα τεράστιο κοχύλι-άμαξα! Όταν γνώρισε την Αμφιτρίτη, ήθελε να την παντρευτεί, αλλά εκείνη εξαφανίστηκε από ντροπή. Ο πιστός του φίλος το δελφίνι κατάφερε, όμως, να τη βρει!

Ο Ερμής έχασε τις λέξεις!  
Βοήθησέ τον να τις βρει!

1. Φτερά 2. Ερμής 3. Θεός 4. Σανδάλια
5. Περιστέρι 6. Σύννεφα 7. Αγγελιοφόρος 8. Φίδι

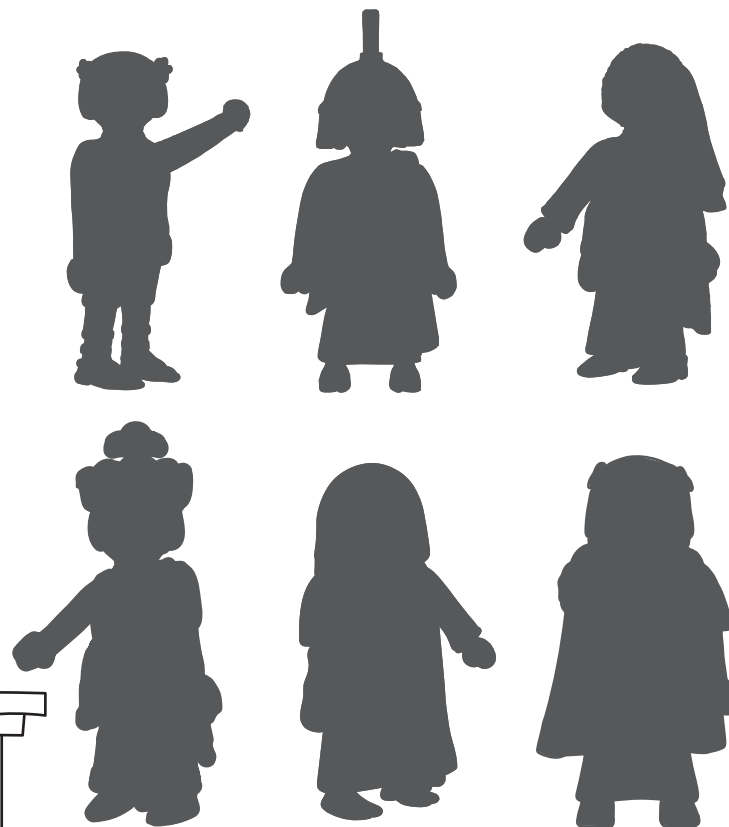
Α	Δ	Κ	Ρ	Σ	Υ	Ε	Β	Τ	Β	Δ	Ω
Δ	Γ	Λ	Φ	Ε	Δ	Β	Ι	Ρ	Α	Ο	Σ
Π	Τ	Γ	Υ	Β	Ε	Π	Σ	Ζ	Δ	Φ	Υ
Ε	Ρ	Θ	Ε	Ο	Σ	Τ	Υ	Ρ	Κ	Φ	Ζ
Ρ	Β	Λ	Ρ	Λ	Ρ	Τ	Ν	Φ	Λ	Ε	Α
Ι	Π	Φ	Μ	Α	Ι	Ε	Ν	Γ	Ε	Ζ	Ι
Σ	Δ	Ρ	Η	Κ	Υ	Ο	Ε	Δ	Γ	Σ	Λ
Τ	Κ	Β	Σ	Β	Σ	Α	Φ	Τ	Ε	Ρ	Α
Ε	Ρ	Υ	Δ	Σ	Λ	Υ	Α	Ο	Ρ	Ε	Δ
Ρ	Π	Φ	Ι	Δ	Ι	Β	Τ	Λ	Ρ	Ζ	Ν
Ι	Τ	Ε	Κ	Λ	Β	Τ	Ρ	Α	Π	Ο	Α
Α	Ρ	Ι	Υ	Τ	Σ	Ρ	Α	Δ	Γ	Β	Σ

Η Αφροδίτη είναι η θεά του έρωτα και της ομορφιάς! Είναι κόρη του Δία και της Διώνης και σύζυγος του Ηφαίστου.

Σύμφωνα με τον μύθο, η Αφροδίτη γεννήθηκε από τον αφρό της θάλασσας. Όταν ο άνεμος Ζέφυρος την έσπρωξε προς το πέλαγος, εκείνη ταξίδεψε πάνω σε ένα τεράστιο κοχύλι, μέχρι τις ακτές της Κύπρου. Εκεί την βρήκαν οι Ήρες, την έντυσαν, την στόλισαν και την ανέβασαν στον Όλυμπο, όπου την υποδέχτηκαν οι υπόλοιποι θεοί!

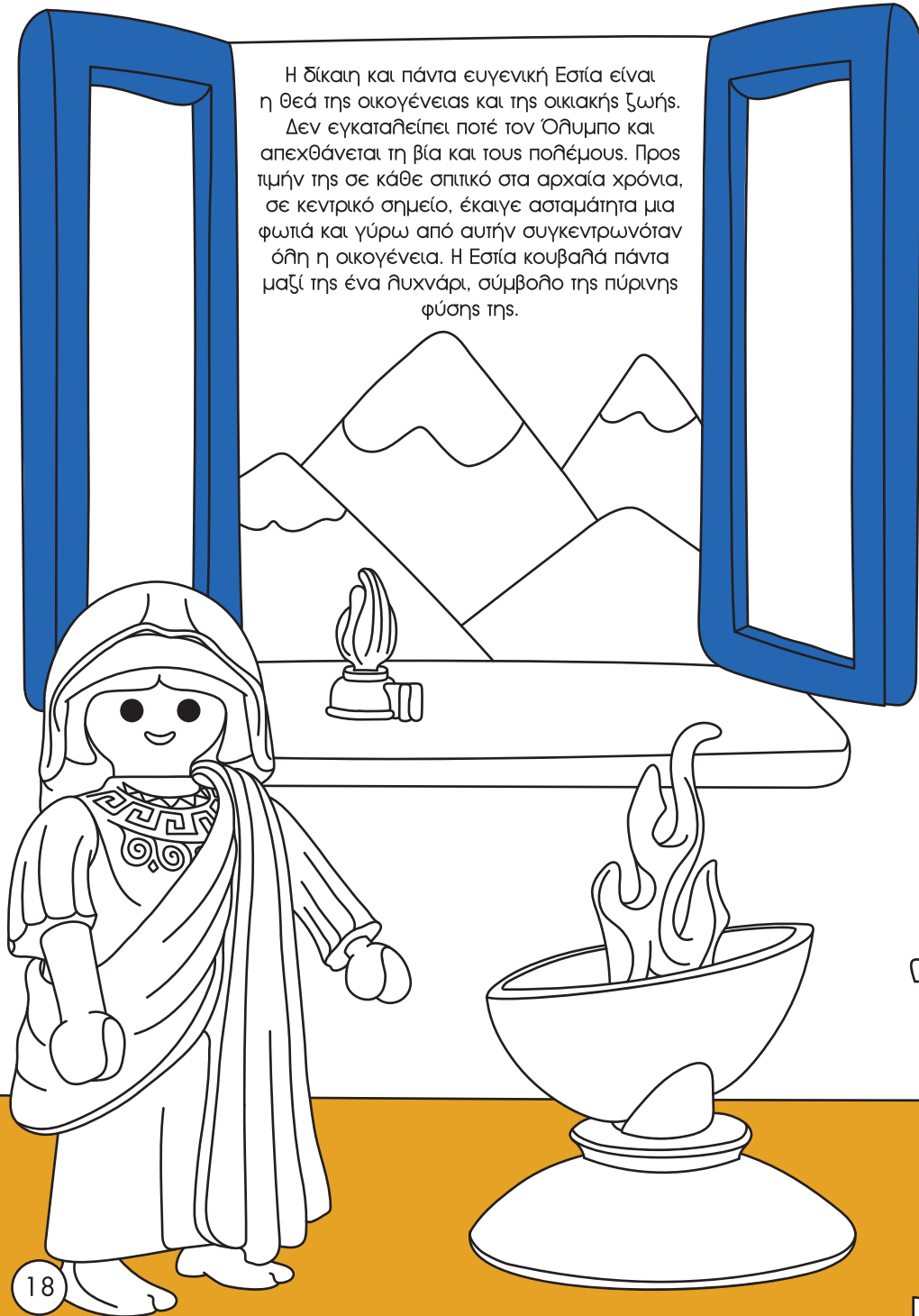


Το δωμάτιο είναι σκοτεινό και το φως της φλόγας δημιουργεί σκιές στον τοίχο του σπιτιού. Βρες ποια απ' όλες ανήκει στην Εστία!

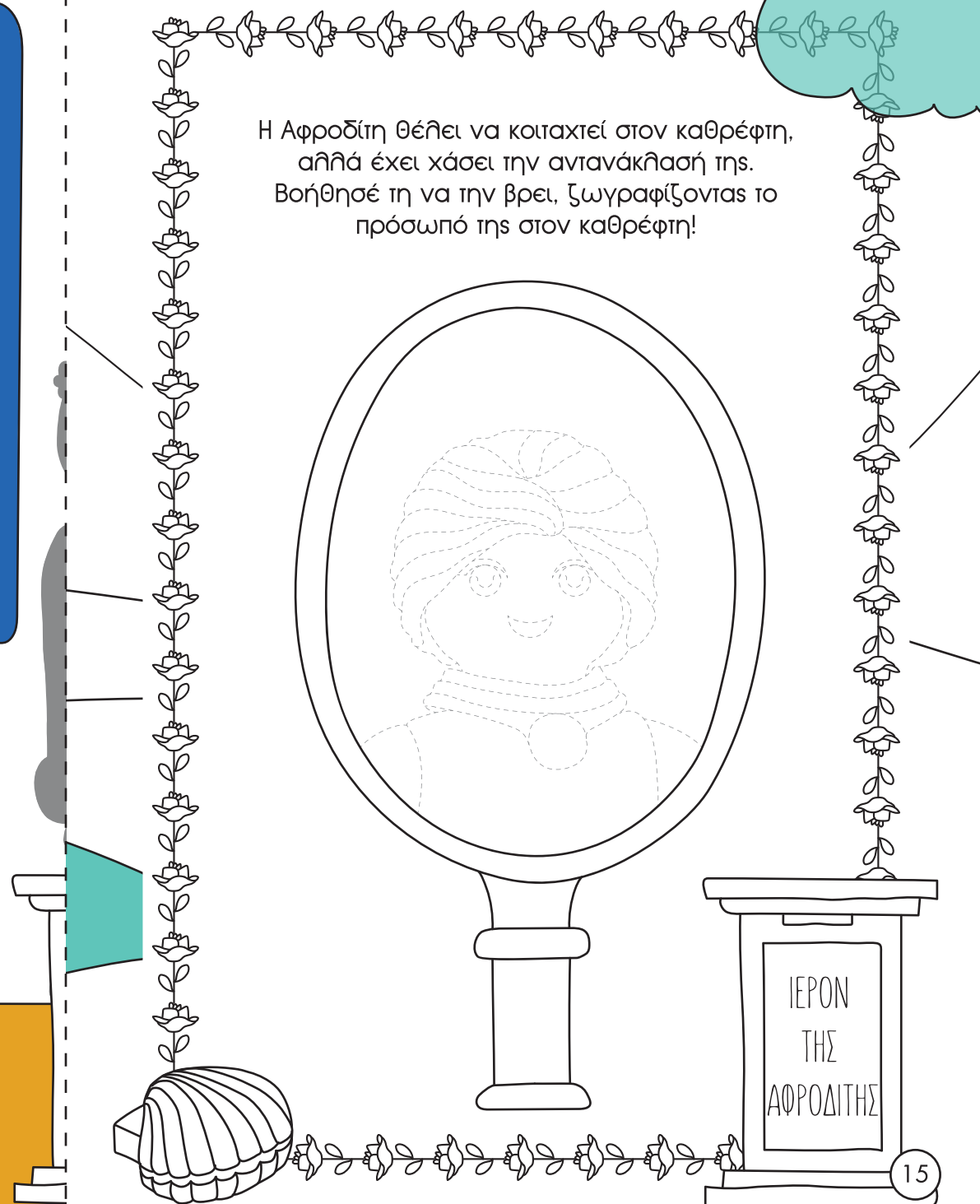


ΙΕΡΟΝ  
ΤΗΣ  
ΕΣΤΙΑΣ

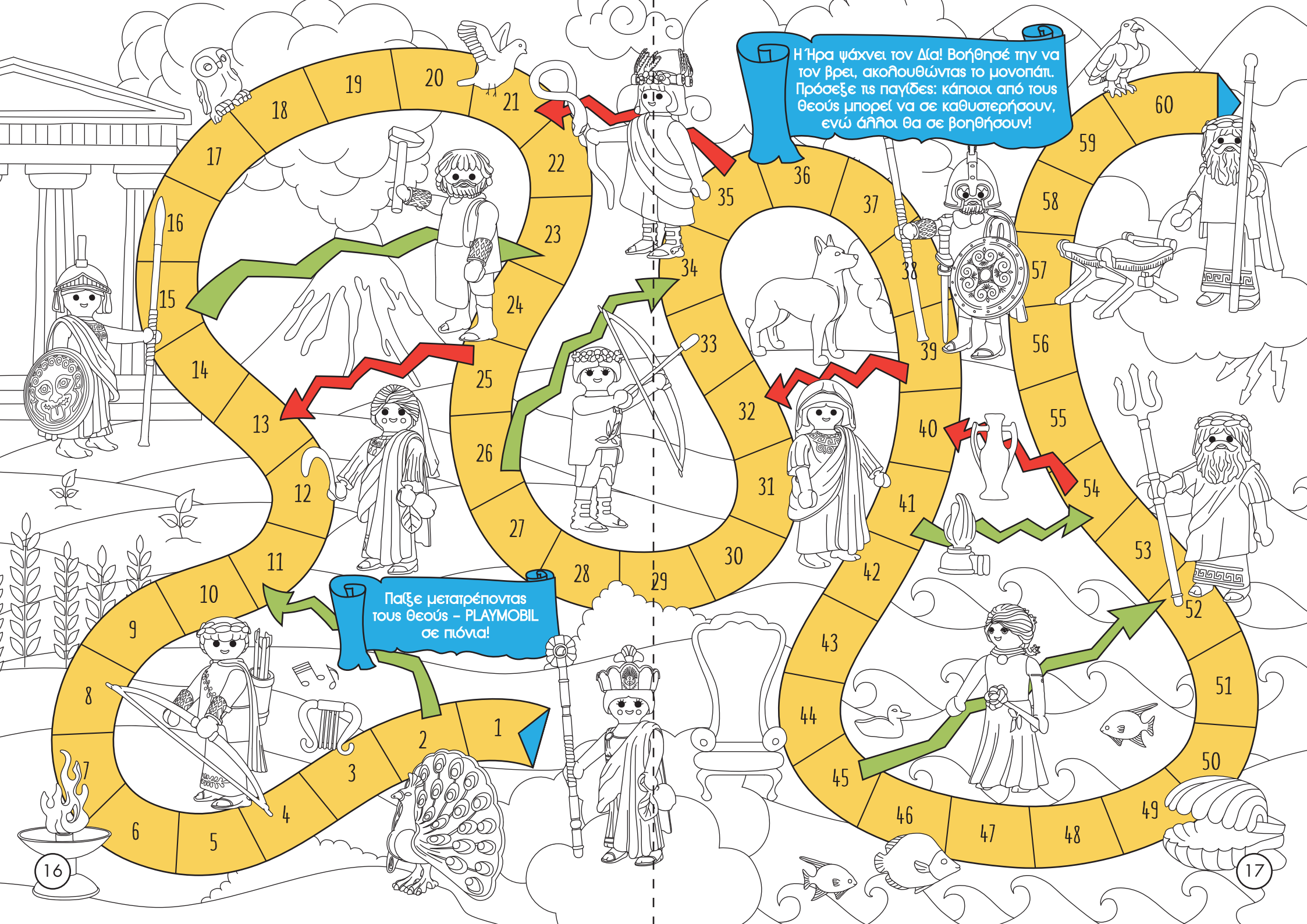
Η δίκαιη και πάντα ευγενική Εστία είναι η θεά της οικογένειας και της οικιακής ζωής. Δεν εγκαταλείπει ποτέ τον Όλυμπο και απεχθάνεται τη βία και τους πολέμους. Προς τιμήν της σε κάθε σπιτικό στα αρχαία χρόνια, σε κεντρικό σημείο, έκαιγε ασταμάτητα μια φωτιά και γύρω από αυτήν συγκεντρωνόταν όλη η οικογένεια. Η Εστία κουβαλιά πάντα μαζί της ένα πυλινάρι, σύμβολο της πύρινης φύσης της.



Η Αφροδίτη θέλει να κοιταχτεί στον καθρέφτη, αλλήλα έχει χάσει την αντανάκλασή της. Βοήθησέ τη να την βρει, ζωγραφίζοντας το πρόσωπό της στον καθρέφτη!







7 Η Ήρα ψάχνει τον Δία! Βοηθήσέ την να τον βρει, ακοιουθώντας το μονοπάτι. Πρόσεξε τις παγίδες: κάποιοι από τους θεούς μπορεί να σε καθυστερήσουν, ενώ άηθοι θα σε βοηθήσουν!

17 Παίξε μετατρέποντας τους θεούς - PLAYMOBIL σε πόνια!

16

17

18 19 20 21

59 60

17 22 23

36 37 38 39 57 58

16 24

35 34 33 32 31 30 29 28 27 26 25

15 22

40 41 42 43 44 45 46 47 48 49 50 51 52 53 54 55 56

14 25

13 26

40 41 42 43 44 45 46 47 48 49 50 51 52 53 54 55 56

12 27

11 28

40 41 42 43 44 45 46 47 48 49 50 51 52 53 54 55 56

10 29

9 30

40 41 42 43 44 45 46 47 48 49 50 51 52 53 54 55 56

8 31

7 32

40 41 42 43 44 45 46 47 48 49 50 51 52 53 54 55 56

6 33

40 41 42 43 44 45 46 47 48 49 50 51 52 53 54 55 56