

# Caixa de trabalhos manuais



## Caixa 1.

É melhor imprimires o modelo num papel mais firme e colorido.

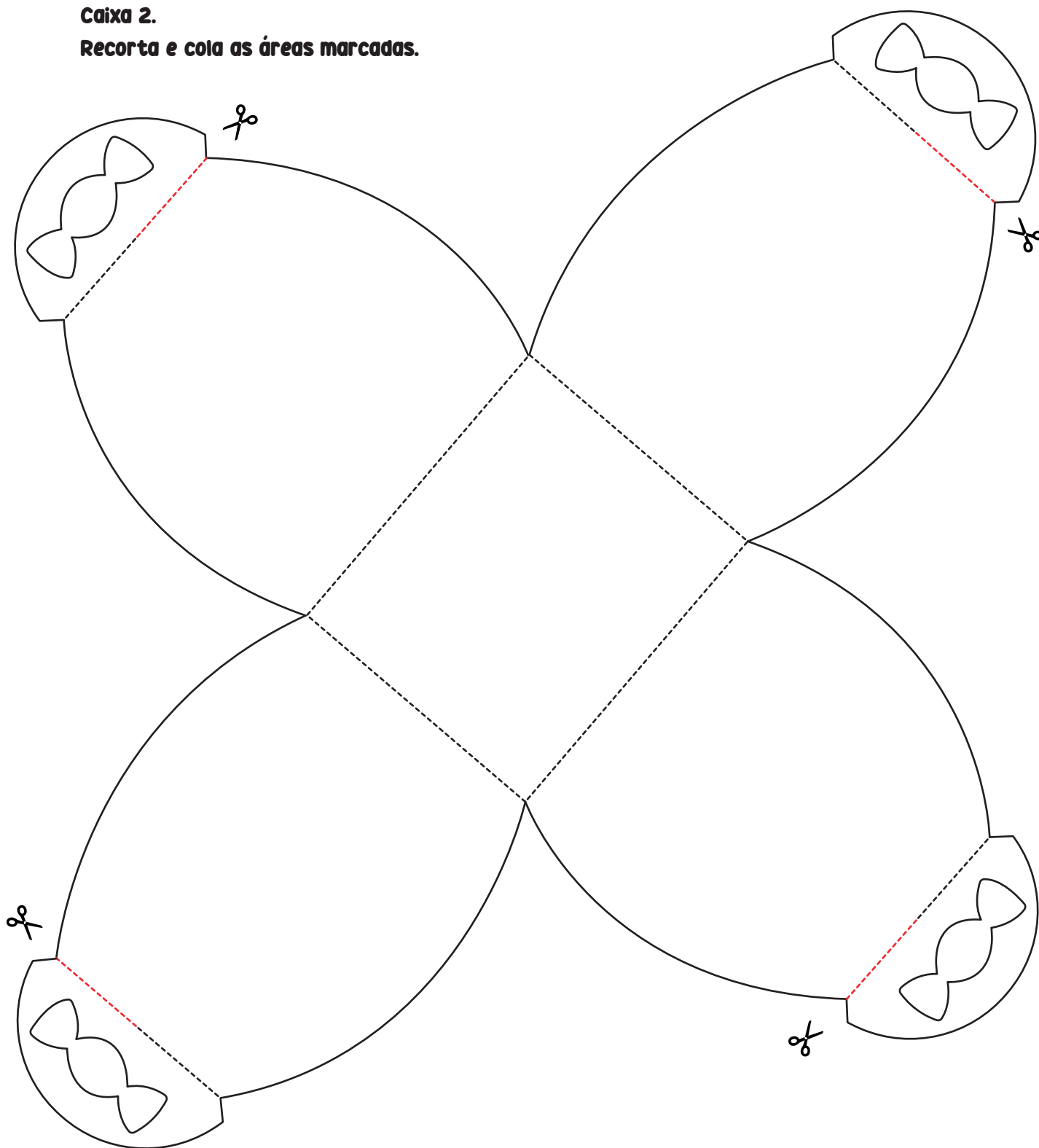
Sê também criativa com a parte de trás dos papéis e pinta-os como te apetecer.

Em seguida, dobra a folha ao longo das linhas das dobras tracejadas.

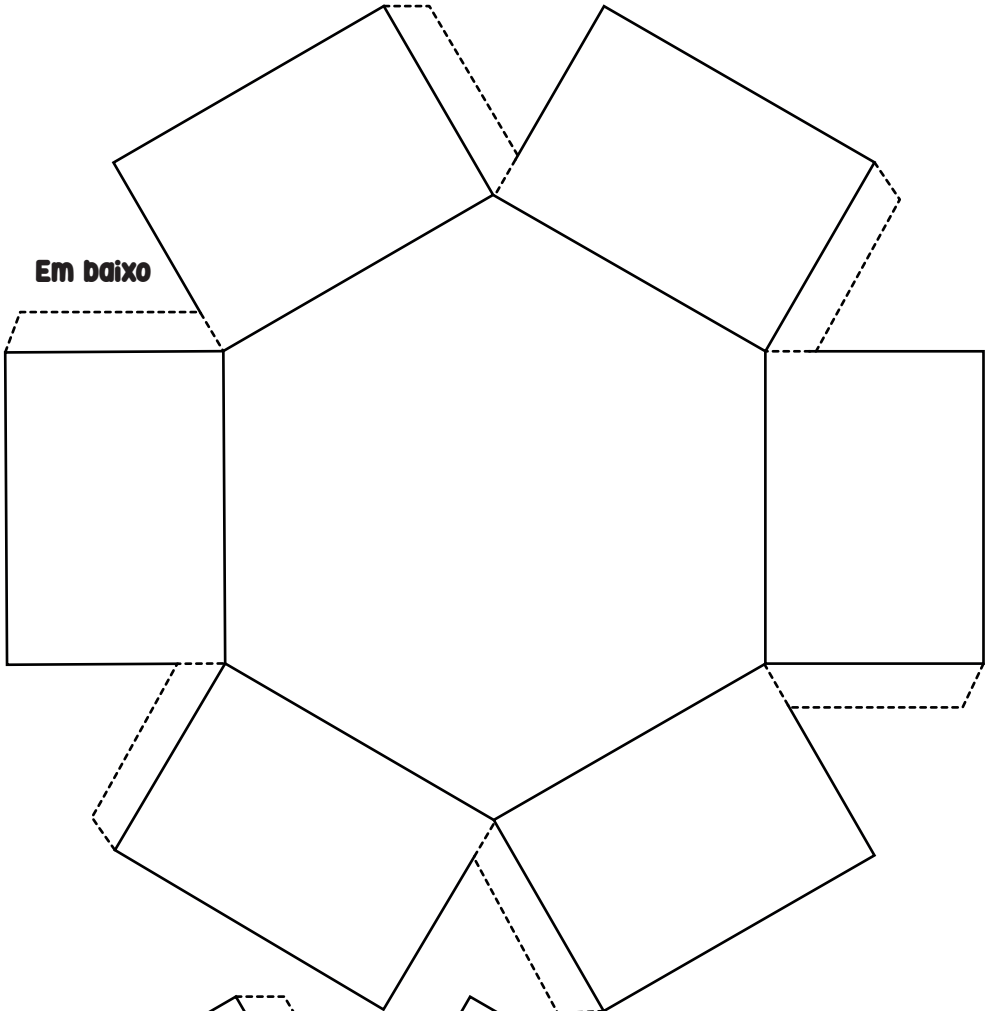
Depois, corta nas áreas marcadas a vermelho.

## Caixa 2.

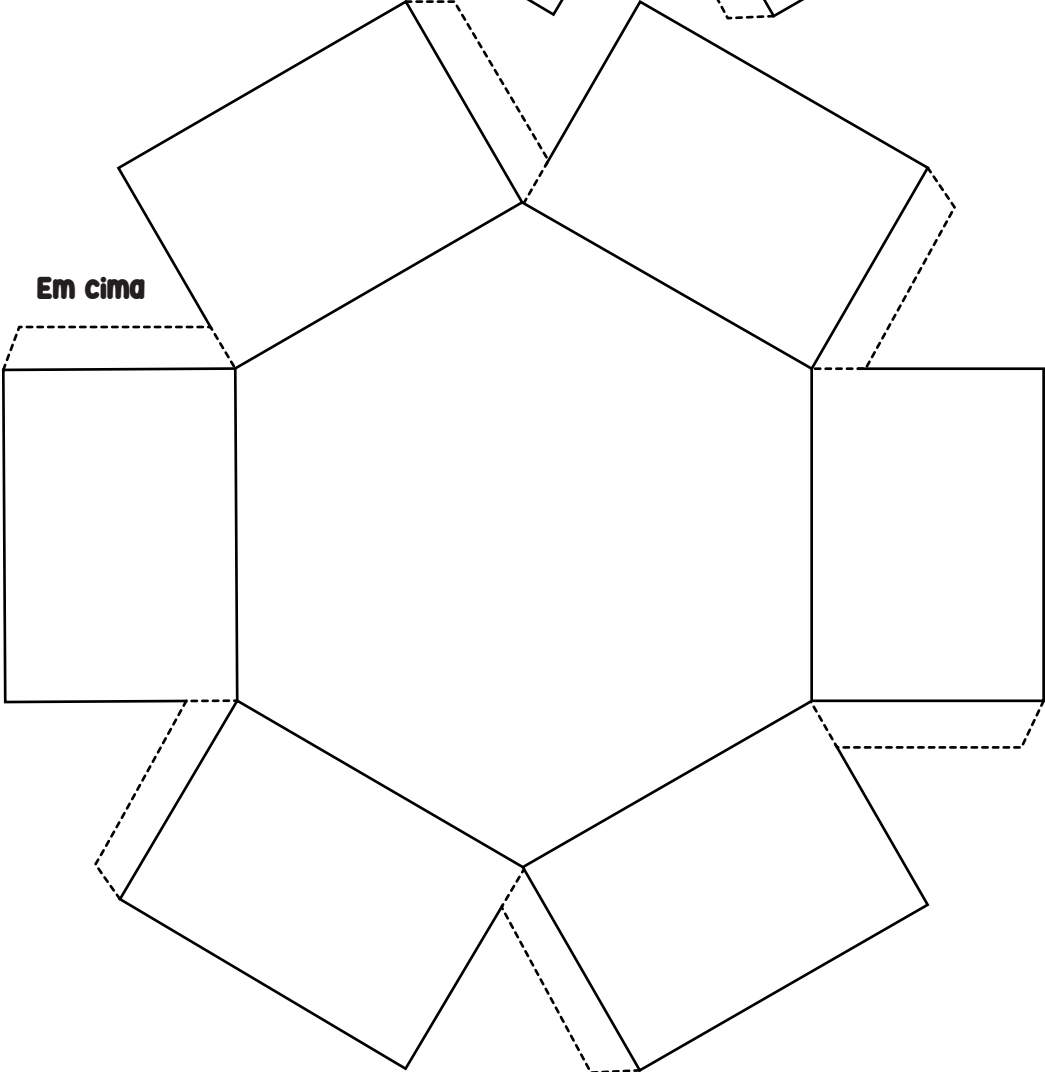
Recorta e cola as áreas marcadas.



**Caixa 2.**



**Em baixo**



**Em cima**