

playmobil®

Family Fun



70611



WARNING: CHOKING HAZARD

Small parts. Not for children under 3 years.

”Ne concerne que les USA“

Wichtige Unterlagen, bitte sorgfältig aufbewahren!
Important: Please keep these instructions for future reference!
Documents importants, à conserver soigneusement!
¡Por favor, guarde estas instrucciones para el futuro!
Belangrijke documenten, bewaar deze zorgvuldig!

Abbildungen können vom Original abweichen.
Product may differ from image shown.
Les illustrations peuvent différer de l'original.
Las ilustraciones pueden diferir del original.
Afbeeldingen kunnen verschillen van het werkelijke artikel.

Serviceadressen finden Sie in allen
PLAYMOBIL-Prospekten

Addresses of Customer Service Departments are shown in
all PLAYMOBIL catalogues

L'adresse du service consommateurs est indiquée dans
tous les catalogues PLAYMOBIL

Troverete gli indirizzi dei centri di assistenza in tutti i
cataloghi PLAYMOBIL

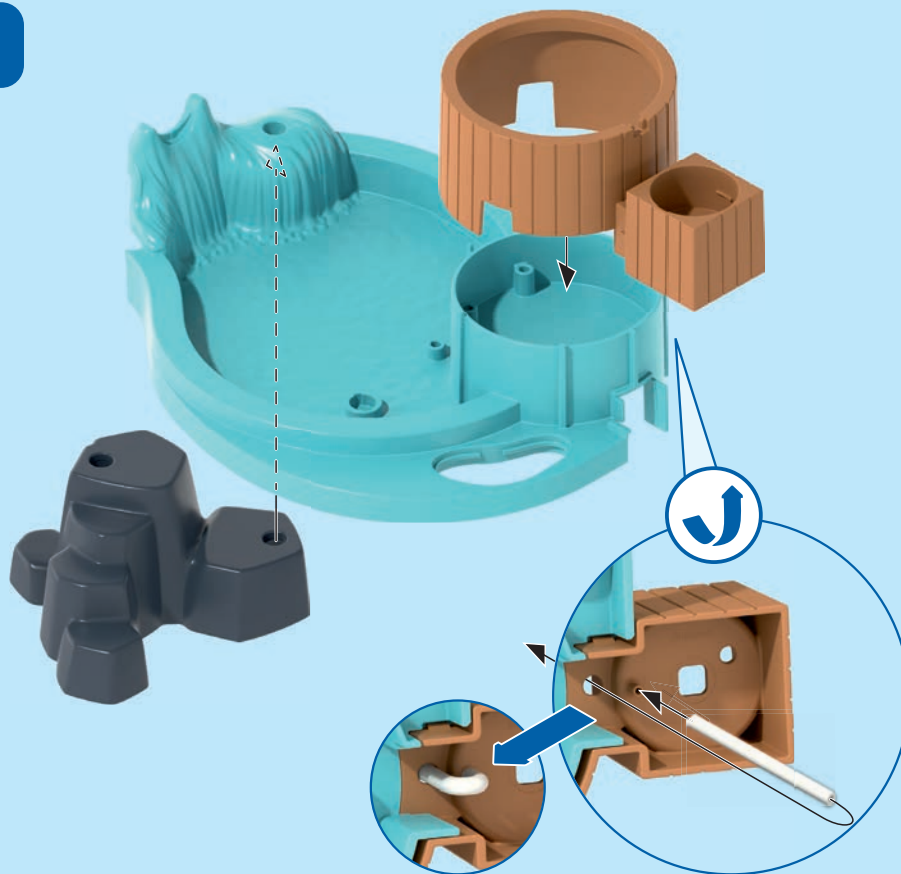
In alle PLAYMOBIL catalogi vindt u het adres van onze
klantendienst.

Las Direcciones de los Departamentos de Servicio al
Consumidor se encuentran en todos los catálogos
PLAYMOBIL

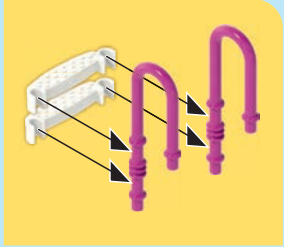
Η διεύθυνση του Γραφείου Εξυπηρέτησης Καταναλωτών
PLAYMOBIL βρίσκεται σε όλους τους καταλόγους PLAYMOBIL.

pronounced: pläy-mō-bēəl

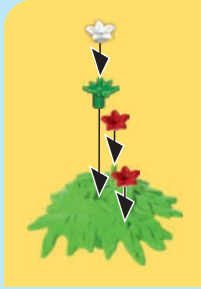
1



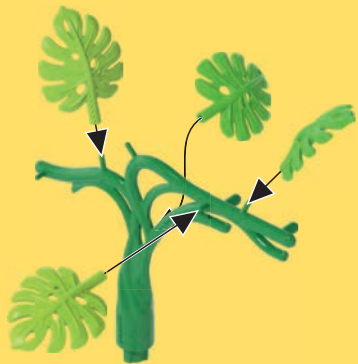
2



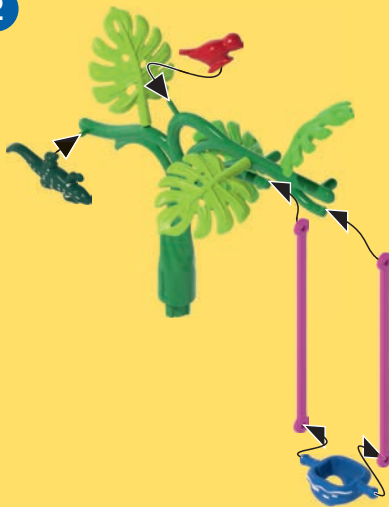
3



1



2



5



6

ASSEMBLY INSTRUCTION

6

1



2





DE AT CH LU BE Nur Trinkwasser verwenden. Nach dem Spielen austrocknen lassen.

US GB CA MT IE Use only tap water. Dry thoroughly after play.

FR CA BE LU CH N'utiliser que de l'eau potable. Faire sécher après chaque utilisation.

ES MX Utilizar solamente agua potable. Dejar secar antes de guardar.

NL BE Enkel drinkbaar water gebruiken. Na het spelen laten drogen.

IT CH Usare solo acqua potabile. Asciugare bene dopo ogni uso.

PT Utilizar somente água potável. Deixar secar antes de guardar.

DK Anvend kun drikkevand. Lad det tørre ud når du er færdig med at lege.

NO Kun drikkevann skal benyttes. Tørk opp etter at leken er ferdig.

SE FI Använd endast dricksvatten. Låt torka efter användandet.

FI Käytä ainoastaan juomavettä. Anna kuivua leikin jälkeen.

HU Kérjük kizárólag ivóvizet használnjon! Játék után ajánlott a termék kiszáritása!

CZ Používat jen pitnou vodu. Po hraní nechat vyschnout.

EE Kasutada üksnes joogivett! Mängimise järel kuivatada!

LV Izmantot tikai dzeramo ūdeni. Pēc spēlēšanās ļaut nožūt.

LT Naudokite tik geriamąjį vandenį. Pažaidus, išdžiovinkite.

SI V igračo vlivajte le pitno vodo. Po igri naj se igrača posuši.

SK Používať iba pitnú vodu. Po hre nechať vyschnúť.

PL Używać tylko wodę pitną. Po zabawie pozostaw do wyschnięcia.

TR CY Sadece içme suyu kullanınız. Oyundan sonra kurumaya bırakın.

GR CY Χρησιμοποιείστε μόνο νερό βρύσης. Μόλις τελειώσετε, αφήστε το παιχνίδι να στεγνώσει εντελώς.

RO Se folosește doar apă potabilă. După joacă se lasă să se usuce.

BG Използвайте само питейна вода. След игра оставете да изсъхне.

HR Koristiti samo pitku vodu. Poslije igranja pustiti da se osuši.

RU Используйте только питьевую воду. Дайте высохнуть после игры.

CN 仅使用饮用水。玩耍后要干燥。





30 12 0410

30 25 6962



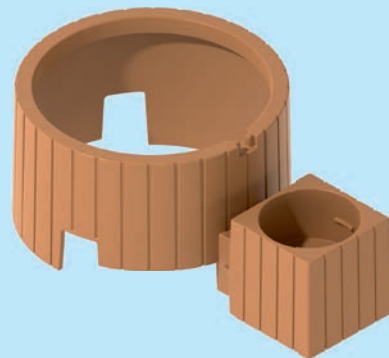
30 11 4700



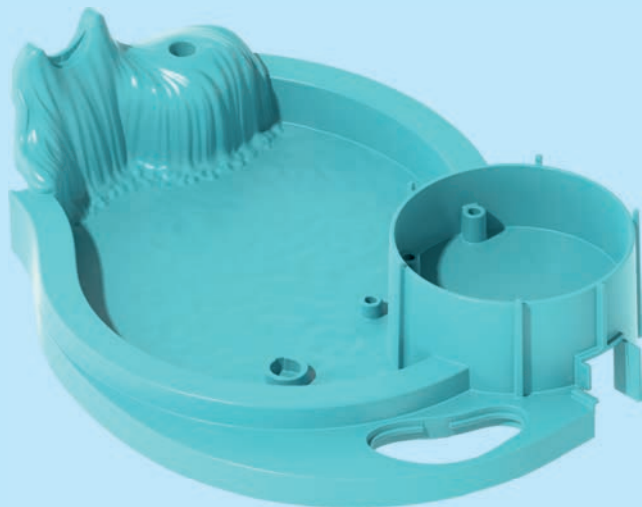
30 14 4492



30 09 1720



30 08 9383



30 08 9373



30 28 9530



30 21 9230



30 08 9113



30 22 4373



30 89 0962



30 62 5007



30 08 8140



30 20 9043



30 08 9413



30 23 5383



30 80 8833



30 89 1900



2x 30 08 9393



30 27 6980



2x 30 80 9243



30 25 9280



2x 30 08 7963



2x 30 08 7973



30 22 2740



30 09 4743



2x 30 25 0553



30 62 5017



30 26 0570



30 63 7254



30 24 5722



30 22 9543



30 25 2810



2x 30 25 2820

UK-Importer:
Playmobil UK Ltd.
Regency House
1 Miles Gray Road
Basildon
Essex
SS14 3RW
UK





70613



70612



70611



70112



70614



70610



70609



©2021 geobra Brandstätter Stiftung & Co. KG
Brandstätterstr. 2-10
90513 Zirndorf, Germany
No. 30 80 5716 03.21

